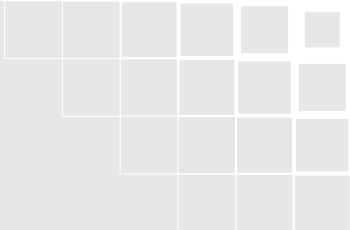


AUKTIONSHAUS   
HOHENSTAUFEN



März Auktion 2018













# Auktionshaus Hohenstaufen GmbH

Rosenplatz 11, D-73033 Göppingen  
Telefon: 0049-7161-8083940  
Fax: 0049-7161-21654  
info@auktion-hohenstaufen.de  
www.auktion-hohenstaufen.de

Das Auktionshaus Hohenstaufen ist spezialisiert auf Versteigerungen  
historischer Eisenbahnen und Blech-Spielzeug.

Am Fuße des Hohenstaufens liegt Göppingen, welches seit vielen  
Jahrzehnten durch seine Spielzeugindustrie bekannt ist. Insbesondere  
angeregt durch die Produkte der Firma Märklin liegen hier die Wurzeln  
des Sammelns antiquarischen Spielzeugs. Die Stadt Göppingen mit ihrer  
langen Spielzeugtradition erhält mit dem Auktionshaus Hohenstaufen  
eine wichtige Ergänzung.

Vertrauen Sie uns als Bieter und Einlieferer.  
Einlieferungen werden jederzeit angenommen. Rufen Sie uns an.

Telefon: 0049 7161 / 8083940

## **Auktionshaus Hohenstaufen GmbH**

Dipl.Ing.(FH) Hans Georg Grupp

Weitere Bilder, Ergebnisse, Termine etc. unter:  
**[www.auktion-hohenstaufen.de](http://www.auktion-hohenstaufen.de)**



# Versteigerungs-Bedingungen

Der Versteigerung liegt deutsches Recht zugrunde. Sie erfolgt freiwillig im Namen und für Rechnung der Auftraggeber. Bei Abgabe eines Gebotes (mündlich, telefonisch oder Handzeichen), eines schriftlichen Gebotes und bei freihändigem Verkauf liegen die folgenden Bedingungen, die mit der Gebotsabgabe akzeptiert werden, zugrunde:

1. Die Gegenstände der Versteigerung können zu den angegebenen Zeiten besichtigt werden. Sie werden in dem Zustand, wie sie bei der Besichtigung vorliegen, versteigert. Der Besichtigter haftet für die von ihm verursachten Schäden, auch bei Fahrlässigkeit.

2. Die Katalogangaben sind nach bestem Wissen und Gewissen erstellt worden, sie sind keine zugesicherten Eigenschaften nach §459 ff BGB. Der Versteigerer übernimmt keine Haftung. Irrtum und Druckfehler sind vorbehalten. Sie werden versteigert wie besichtigt. Funktionen der Versteigerungsgegenstände, insbesondere elektrische Funktionen, sind nicht geprüft. Ebenso nicht sofort sichtbare Veränderungen zum Ursprungszustand. Elektrische Artikel entsprechen nicht den heutigen Sicherheitsvorschriften. Sie werden nur als Sammelobjekte angeboten und verkauft. Jegliche Haftung für eine anderweitige Nutzung ist ausgeschlossen. Aufrufe von Objekten mit Zeichen/Symbolen des Dritten Reiches dienen ausschließlich der staatsbürgerlichen Aufklärung, sind Zeitzeugen und Lehr- und Anschauungsmaterial zur deutschen Geschichte.

3. Die Reihenfolge der zur Versteigerung kommenden Gegenstände bestimmt der Versteigerer. In der Regel erfolgt der Aufruf in aufsteigender Folge. Der Versteigerer kann Gegenstände aus der Versteigerung nehmen und/oder zusammenfassen bzw. herausnehmen.

4. Der Aufruf beginnt in der Regel zum Tax.-Preis. Gesteigert wird in circa 10%-Schritten. Bleibt das höchste Gebot nach dreimaliger Wiederholung ohne Übergebot erfolgt der Zuschlag. Erfolgt der Zuschlag unter Vorbehalt, so ist der Bieter 4 Wochen an sein Gebot gebunden (§ 158 BGB). Es erlischt nach Ablauf der Frist, wenn nicht innerhalb der Frist eine schriftliche Benachrichtigung an den Bieter ergangen ist.

Divergenzen zum Zuschlag sind sofort geltend zu machen. Es liegt im Ermessen des Versteigerers, dann erneut aufzurufen.

5. Der Zuschlag verpflichtet zur sofortigen Annahme und Barzahlung des Kaufpreises (Zuschlag plus Aufgeld) an den Versteigerer. Besitz und Gefahr gehen sofort und unmittelbar auf den Ersteigerer über. Der Eigentumsübergang erfolgt erst nach der vollständigen Bezahlung. Schecks werden nur unter der Bedingung angenommen, dass Übereinkunft besteht, die Ware erst nach dem unwiderruflichen Eigentumsübergang des Scheckbetrags an den Versteigerer auszuliefern. Bei Auslandsschecks trägt der Scheckaussteller die entstehenden Gebühren.

6. Der Kaufpreis ergibt sich aus dem Zuschlagspreis zuzüglich des Aufgelds in Höhe von 19,5% plus 19% Mehrwertsteuer (sie wird nur auf das Aufgeld erhoben).

7. Die Annahme von schriftlichen Aufträgen erfolgt ohne Gewähr. Schriftliche Aufträge müssen am Vortag der Versteigerung bis spätestens 12.00 Uhr beim Versteigerer eingegangen sein. Ebenso die schriftliche Anmeldung zu telefonischen Geboten. Schriftliche Aufträge und die Anmeldungen zu telefonischen Geboten müssen die genaue Angabe der Person/Firma und die Telefonnummer des Bieters enthalten sowie die Katalognummern auf die geboten werden. Der Telefonbieter wird vor Aufruf der von Ihm gewünschten Position angerufen. Der Versteigerer übernimmt keine Haftung für das Zustandekommen der telefonischen Verbindung und deren störungsfreie Aufrechterhaltung. Telefonische Bieter akzeptieren den Tax.-Preis als Ihr Mindestpreisgebot. Ausgerufen wird zum Tax.-Preis. Wird der Höchstgebotspreis des schriftlichen Auftrags nicht erreicht, erfolgt der Zuschlag für den schriftlichen Bieter eine Bieterstufe höher, circa 10% über dem letzten Saalgebot. Der Rechnungsbetrag ist sofort nach Erhalt der Rechnung fällig. Der Versteigerer kann die Annahme schriftlicher oder telefonischer Gebote, von zu leistenden Sicherheiten in Höhe des Tax.-Preises auf die zu bietenden Gebote, abhängig machen.

8. Gebote werden nur in vollen Euro akzeptiert. Cent-Beträge werden abgerundet.

9. Der Versand versteigert Exponate auf Anweisung des Ersteigerers erfolgt auf Gefahr des Ersteigerers. Der Auktionator als Versender haftet nur für grobe Fahrlässigkeit.

10. Erfüllungsort und Gerichtsstand ist Göppingen. Es gilt ausschließlich deutsches Recht. Das Übereinkommen der Vereinten Nationen über Verträge über den internationalen Warenverkauf (CISG) findet keine Anwendung. Die Kosten einer etwaigen Rechtsverfolgung im Ausland trägt der Einlieferer, soweit sie nach dem jeweiligen nationalen Recht nicht erstattungsfähig sind.

11. Sollten eine oder mehrere Bestimmungen dieser Auftragsbedingungen ganz oder teilweise unwirksam sein, bleibt die Wirksamkeit der übrigen Bestimmungen davon unberührt.

12. Gültigkeit haben die AGB des Auktionshaus Hohenstaufen GmbH



# Tagesordnung

## **Samstag, 03.03.2018, 12:00 Uhr**

	Katalog-Nummern
Highlights	8001 - 8305
Spur 1	500 - 526
Spur 2	750 - 726
Literatur	4000 - 4055
Flugzeuge, Autos, Schiffe	3001 - 3016

## **Freitag 02.03.2018, 13:00 Uhr**

Spur 0	1 - 109
Zubehör	1000 - 1095
Schienen	2000 - 2030
Ersatzteile	2250 - 2402
Figuren	2750 - 2766
Dampfmaschinen, Motoren	3500 - 3524
Herde	4250 - 4252
Militär	5000 - 5007
H0	5500 - 5536
Sonstiges	6500 - 7005

Besichtigung: Rosenplatz 11, 73033 Göppingen  
am 2. März 2018, 9.30 - 17.00 Uhr und am 3. März ab 9.30 - 14.30 Uhr  
Auktionssaal: Rosenplatz 7, 73072 Göppingen

Um Platzreservierung wird dringend gebeten.  
Bei hoher Nachfrage werden Sitzplätze nur an Bieter  
mit Bieterkarten vergeben.



# Ergänzende Bedingungen und Hinweise

Die zur Versteigerung kommenden Objekte sind im Auktionsbüro Rosenplatz 11, Göppingen zu besichtigen. Die Auktion findet im Haus Rosenplatz 7, Göppingen statt. Auktionsbeginn ist am 2.3.2018 um 13.00 Uhr und am 3.3.2017 um 12.00 Uhr.

Die Versteigerungsbedingungen und AGB's liegen im Auktionsbüro Rosenplatz 11, Göppingen zur Einsichtnahme aus.

Das Aufgeld beträgt 19,5 % (zuzüglich 19% Mehrwertsteuer).

Der Aufruf erfolgt in der Regel zum Tax.-Preis.

Wird zum Tax.-Preis nicht geboten, wird, sofern der Einlieferer zugestimmt hat, circa 10% unter dem Tax.-Preis erneut aufgerufen.

Die Bieterkarte wird an der Kasse unter Vorlage des gültigen Personalausweises ausgegeben. Mit der Entgegennahme der Bieterkarte werden die AGB und die Versteigerungsbedingungen des Auktionshauses anerkannt.

Die Bieterkarte muss beim Bieten dem Versteigerer gut sichtbar gezeigt werden.

Bitte achten Sie auf Ihre Bieterkarte. Sie haften für deren Missbrauch.

Die Annahme von schriftlichen Aufträgen erfolgt ohne Gewähr. Schriftliche Aufträge müssen am Vortag, 1.3.2018, bis spätestens 12.00 Uhr beim Versteigerer eingegangen sein. Ebenso die schriftliche Anmeldung zu telefonischen Geboten. Schriftliche Aufträge und die Anmeldung zu telefonischen Geboten müssen die genaue Angabe der Person/Firma und die Telefonnummer des Bieters enthalten sowie die Katalognummern auf die geboten werden. Der Telefonbieter wird vor Aufruf der von Ihm gewünschten Position angerufen. Der Versteigerer übernimmt keine Haftung für das Zustandekommen der telefonischen Verbindung und deren störungsfreie Aufrechterhaltung. Telefonische Bieter akzeptieren den Tax.-Preis als Ihr Mindestgebot. Telefongebote werden erst ab einem Aufpreis von 500 € akzeptiert.

Bei Einreichung eines Telefongebots zu einer Position kleiner als 500 € wird ein schriftliches Gebot zum Ausrufpreis erfasst.

3 Telefonleitungen stehen zur Verfügung. Wir empfehlen Ihnen gleichzeitig ein Festgebot zu hinterlassen für den Fall, dass eine Verbindung nicht zustande kommt.

Zahlung und Abholung der ersteigerten Waren ist am Auktionstag möglich.

Die zur Versteigerung kommenden Gegenstände können am 2.3.2018 ab 9.30 Uhr und am 3.3.2018 ab 9.30 Uhr besichtigt werden.

Eine Rücknahme der ersteigerten Gegenstände ist ausgeschlossen.

Funktionen, insbesondere elektrische Funktionen, sind nicht überprüft.

Transformatoren, Steuergeräte etc. entsprechen nicht den aktuellen Sicherheitsnormen. Sie werden als Sammlerobjekte und nicht als Funktionsgegenstände versteigert.

Die Zustandsbeschreibung erfolgte nach bestem Wissen und Gewissen unter Ausschluss jeglicher Gewähr.

Originalpackungen sind in unterschiedlicher Qualität: von annähernd fabrikneu bis stark gealtert (abhängig vom Lagerungsort).

Die Gegenstände werden in der Regel mit der fortlaufenden Nummer des Versteigerungskataloges aufgerufen. Schriftliche Bieter bieten auf die Katalognummer.

Bei Konvoluten wird keine Gewähr für deren Inhalt übernommen.

Gebote werden nur in vollen Euro angenommen, Cent-Beträge werden abgerundet.

Für versehentlich vertauschte Bild-, Beschreibung- und Katalognummern wird keine Gewähr übernommen, ebenso für Druck- bzw. Übertragungsfehler.

Die Wahrnehmung der Vorbesichtigung von Teilen liegt im Ermessen des Bieters und wird vor der Auktion dringend empfohlen.

Große Taschen und Rucksäcke müssen beim Personal abgegeben werden.

Um Sitzplatzreservierung wird gebeten.

Für nicht zutreffende oder falsche Angaben der Eigenschaften der versteigernden Objekte haftet ausschließlich der Einlieferer.

Große und werthaltige Objekte sind an den Auktionstagen nur in Vitrinen zu besichtigen. Genauere Besichtigung ist terminlich vor der Auktion zu vereinbaren.

Auktionshaus Hohenstaufen GmbH



## Im März 2018

In seiner traditionellen Winterauktion präsentiert das Auktionshaus Hohenstaufen interessierten Sammlern aus nah und fern eine Vielzahl hervorragender und zum Teil sehr seltener Exponate. Zum Aufruf kommen Objekte aus verschiedenen Privatsammlungen.

Die vielfältigen und werthaltigen Einlieferungen werten wir als Beleg für das über Jahre gewachsene Vertrauen, das Einlieferer wie Bieter dem Auktionshaus entgegenbringen. Der Wert der zur Auktion anstehenden Objekte reicht von hochpreisigen Unikaten in bestem Zustand bis zu Exponaten, die auch das Interesse im unteren Preissegment abdecken.

Wir freuen und bedanken uns ebenso über die Zusammenarbeit mit der Firma Märklin, welche uns ermöglicht hat, Objekte im Vorfeld der Auktion im Märklin-Museum zu präsentieren.

Die Highlights der diesjährigen Auktion sind der einzigartige sogenannte "Zarenzug Train Geant", die sehr gut erhaltene Feuerwehrrhalle von 1902, ein sehr seltener Kaufladen ebenfalls von Anfang des 20. Jahrhunderts und das größte von Märklin gebaute Linienschiff "Kaiser Wilhelm, der Große" in exzellentem Zustand.

Das Auktionshaus Hohenstaufen wünscht allen Einlieferern und Bietern viel Glück und Erfolg bei der Auktion.

## March 2018

Auktionshaus Hohenstaufen's traditional winter auction offers many excellent, and in some cases extremely rare, items for interested national and international collectors.

The consignments are almost exclusively from private collections so at this point we would like to express our appreciation to the consignors and bidders who are once again putting their trust in us. The value of the items in the auction range from the very expensive in pristine condition to items that cover the lower price bracket.

We greatly appreciate the interaction with our large number of partners, especially so in the case of our collaboration with the Märklin company and we are grateful for their ongoing trust and co-operation. Some of the items will be displayed in the Göppingen Märklin museum prior to the auction.

There are several highlights in our latest auction. These include the unique "Tsars Train Geant", a fire station including fire engines from 1904 (very good condition), a very rare grocery store from the start of the 20th century, the largest battleship Märklin built, "Kaiser Wilhelm der Große" (excellent condition).

Once again Auktionshaus Hohenstaufen would like to wish all of our consignors and bidders good luck and success at our auction.



## Wichtige Informationen

Abkürzungen der Zustandsbeschreibung:

- Z 1+ Neuwertig, unbenutzt
- Z 1 sehr guter Originalzustand mit wenigen Fehlern
- Z 2 guter Originalzustand mit kleinen Lackschäden
- Z 3 befriedigender Zustand, bespielt, fehlende Teile/ersetzt

Die Funktion von Uhrwerk und Elektrik ist weder geprüft noch garantiert. Ein Gebrauch in entsprechender Funktion findet ausschließlich auf Risiko des Betreibers statt.

## Important Information

Abbreviations:

- Z 1+ Excellent condition. As good as new, unused
- Z 1 Very good original condition with minor imperfections
- Z 2 Good original condition with minor paint loss, light signs of having been played with.
- Z 3 Satisfactory condition. Played with. Replaced and / or missing parts

The function of clockwork and electrical parts are not guaranteed. Use of these will be at the buyers risk.

The price in the catalogue is the minimum price. In addition there will be a buyer's premium of 22.02% (including tax) on the hammer price for all EU countries and Non EU countries.

If you decide to use telephone bidding you accept that the catalogue price is the lowest initial bid.

Payment to be made directly after receipt of invoice. Payment to be made by bank transfer in Euros. Shipping costs will be charged extra.

Please ask for bidders number during the preview period or before the start of the auction.

Customers are advised to examine the condition of the lots during the viewing period prior to the sale.

Large and valuable objects can only be seen in showcases on the auction days. More detailed visits are to be agreed prior to the auction.

The owner is exclusively liable for non-applicable or incorrect properties of the auctioning items.

The condition report of a lot is a personal assessment. Intending buyers are reminded that each lot is sold „as is“ and their attention is drawn to our conditions of business.

The terms and conditions of Auktionshaus Hohenstaufen GmbH are legally binding.

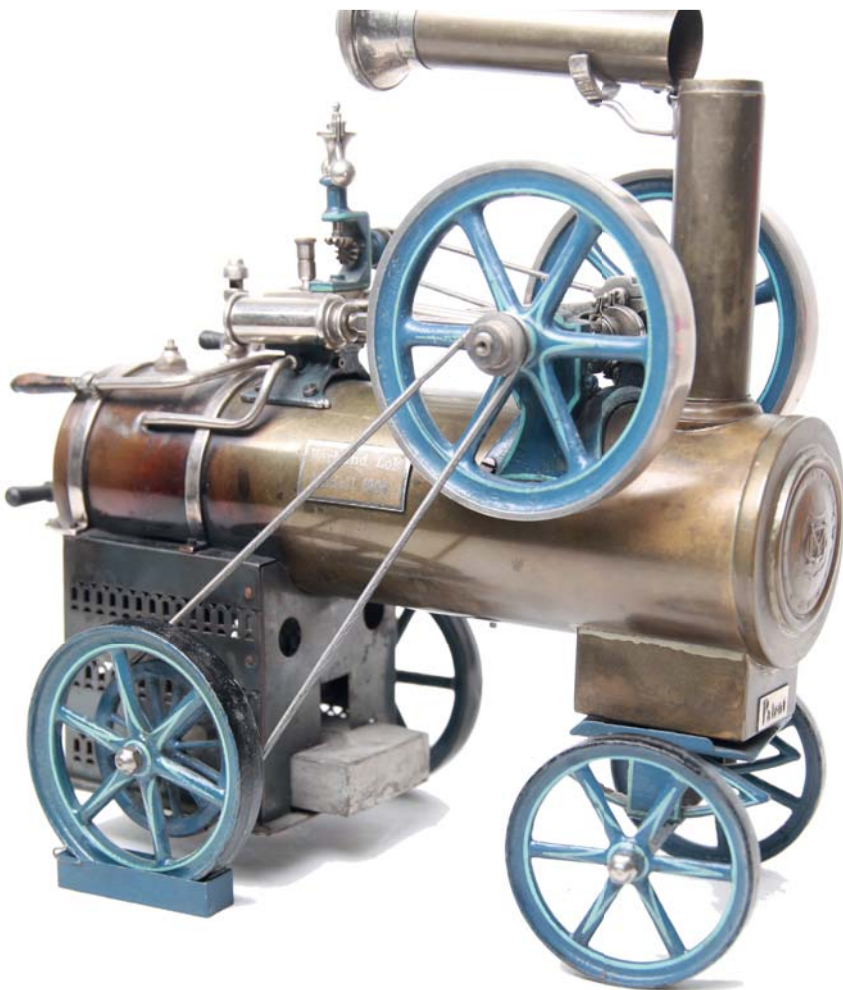
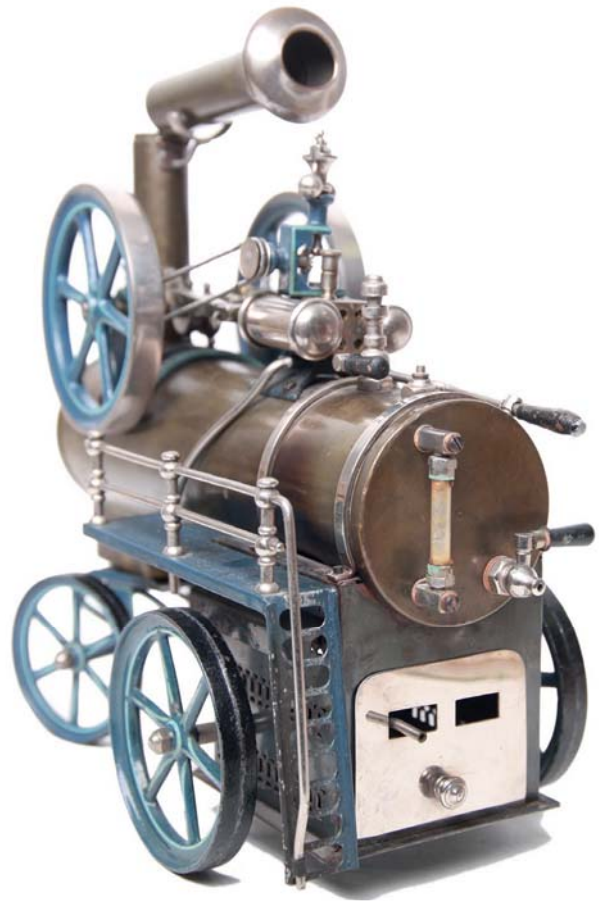
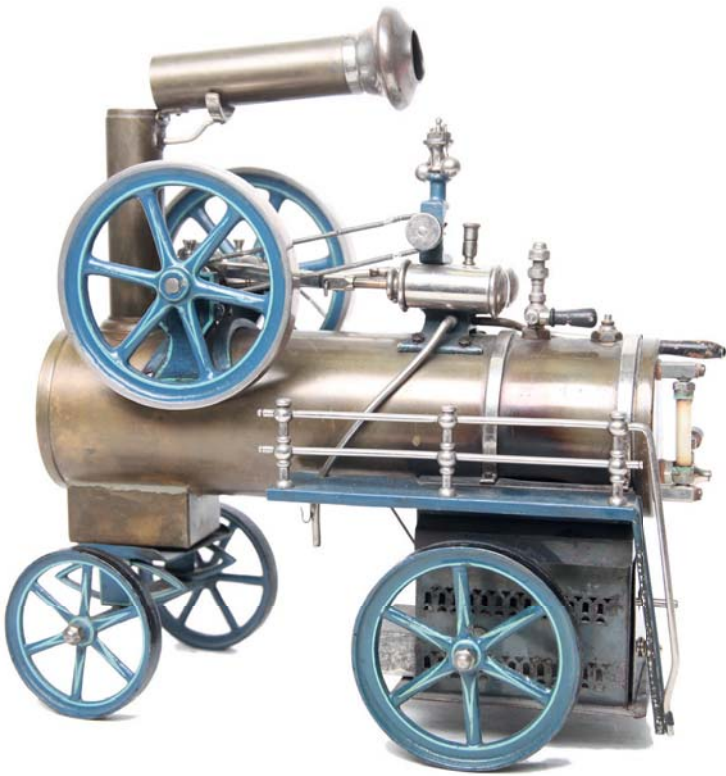
Seat reservation is recommended due to lack of space. Three telephone lines for bidding are available.





**8001** Märklin S 0, 2020 Hochbahn als Schienenanlage, ohne rollendes Material, mit Hochbahnträger TKS stufenlos hoch und nieder verstellbar. Mit Innen- und Außengeländer. Am Ständersockel Schild mit Aufschrift ' Gebrauchsmuster'. Oval mit L50/80cm, H40cm, Schienen 5er Kreis, Z1-2

€ 6.500,00



**8002** Märklin, 4154/7 Lokomobile ‚Verbund Lok Modell 1904‘. Eine Compound Maschine mit 2 Hoch- und Niederdruckzylinder und Rundschiebersteuerung. Selten. L32, Z1

€ 7.500,00





**8003** Weltuhr mit Uhrwerk, richtiggehend aus Blech. zeigt Uhrzeiten aus Peking, St. Petersburg, Paris, San Francisco, New York Madrid, Greenwich. H60cm, Z2  
€ 500,00

**8004** Märklin, Festung von 1895 mit Drehscheibe, um die Wache aufziehen zu lassen. Lack mit starken Altersspuren, original. L55cm, Z2-3

€ 2.900,00



**8005** Märklin, Klassenzimmer mit 6 Schülerfiguren und einem Lehrer. 2 Schulbankreihen und Lehrerpodest mit Stuhl. 40x30cm, Z1-2

€ 500,00





**8006** Märklin, Kaufladen „Colonialwaren“. Ein für das weibliche Publikum ganz aus Blech gefertigter Kaufladen. Dieser enthält eine große Anzahl längst vergessener Waren in seinem Sortiment. Das Objekt wurde um 1900 von Märklin hergestellt und in Wurzelholzurnierung kunstfertig handbemalt. Weltweit existieren nur 2 Exemplare. L 61x39xcm, Z1-2

Märklin, shop „Colonialwaren“. A shop made entirely of sheet metal for the female audience. This contains a large number of long-forgotten goods in its range. The object was made around 1900 by Märklin and handpainted in root wood veneer. There are known only 2 copies worldwide. L 25x16", Z1-2

€ 69.000,00





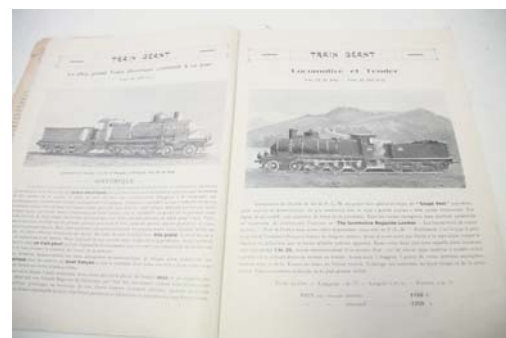
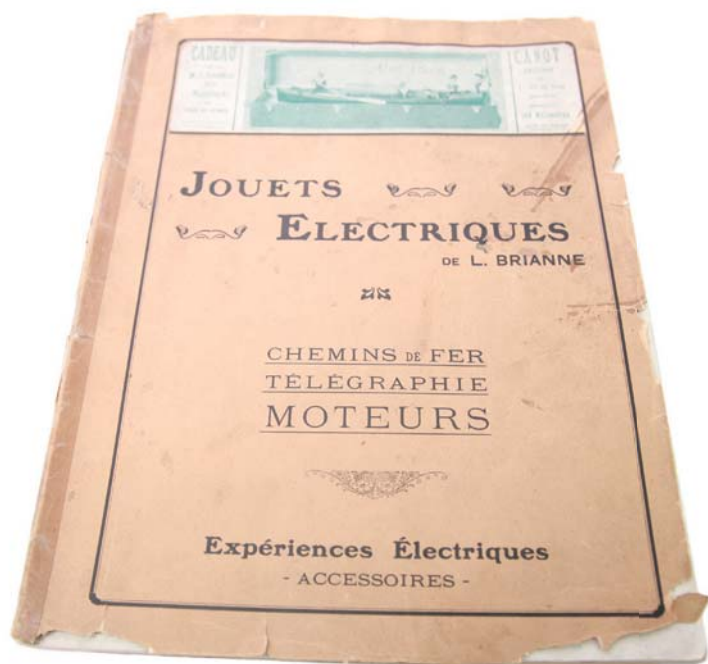
**8007** Brienne, Zarenzug ‚Train Geant‘, im Jahre 1905 gebaut, der lange als verschollen geglaubte Zug mit einer faszinierenden Geschichte. Wahrlich ein Riesenzug, in Frankreich von Lucien Brienne hergestellt, wurde er von Frankreichs Ministerpräsident M. Fallieres als Geschenk an den russischen Zarenhof übergeben. Bei der Überreichung gab ihm der Zarewitsch die Hand, so beschrieben im noch erhaltenen Originalkatalog. In den Wirren der Oktoberrevolution verlor die gesamte Zarenfamilie ihr Leben und der Zug galt als verschollen. In den 1970er Jahren wurde er in verfallstem Zustand gefunden und unsachgemäß restauriert. So die Sage und Geschichte des Zuges, ausgestrahlt in zwei früheren Fernsehbeiträgen ‚Eisenbahnromantik‘ des Südwestdeutschen Rundfunks, Der Zug wurde anschließend auf einer Auktion in Chartres von einem Schweizer Sammler ersteigert und 25 Jahre im Technorama in Winterthur ausgestellt. Der Katalog beschreibt ausführlich die Geschenkübergabe mit Pressestimmen und anschließender ausführlicher Beschreibung des Zuges. Die Lokomotive wurde von dem Elektroingenieur Brienne mit einem nicht mehr am Objekt vorhandenen Elektromotor ausgerüstet, Die Maschine besitzt noch das vollständige Getriebe, welche alle Räder antreiben, der Antriebsstrang ist voll funktionsfähig. Die 2 Stromabnehmer sind vorhanden. Der Elektromotor fehlt. Der Zug hat eine Spurweite von 140mm. Die PLM Lok ‚Coupe Vent‘ mit Tender, L135cm, 22kg, ist fähig, ein Mensch zu transportieren. Die Lok ist farblich restauriert. Der Wagon-Restaurant mit Inneneinrichtung, Küche ist übermalt. Auf dieses Objekt werden zusätzlich auf den Zuschlagpreis 5% Eust erhoben. L 90cm. Gepäckwagen ist ebenfalls übermalt, L70cm



Brienne, Tsar train ‚Train Geant‘, built in 1905. the long-lost train with a fascinating history. Made in France by Lucien Brienne, it was given by the French Prime Minister M. Fallieres as a gift to the Russian court. At handing over, Tsarevich shook his hand, as described in the original catalog. In the turmoil of the October Revolution, the entire tsar family lost their lives and the train was considered lost. In the 1970s, it was found in a neglected state and improperly restored. He was subsequently auctioned off at an auction in Chartres by a Swiss collector and exhibited for 25 years at the Technorama in Winterthur. The catalog describes in detail the gift delivery with press comments and a detailed description of the train. The train is described several times in the literature and honored in two television contributions of the SWR in ‚Eisenbahnromantik‘. The locomotive was equipped by the electrical engineer Brienne with a no longer present on the object electric motor, the machine still has the complete gear, which drive all the wheels, the power train is fully functional. The 2 pantographs are still present. The train has a gauge of 140mm. The PLM locomotive ‚Coupe Vent‘ with tender, L135cm, 22kg, is capable of transporting a human. and is over painted Wagon restaurant with interior decoration, kitchen is painted over. L 90cm. Luggage cart is painted over. An additional 5% tax on the hammerprice will be levied on this lot. L70cm



€ 35.000,00



**8008** Brienne, Originalkatalog von 1910. Darin enthalten ist der berühmte ‚Train Geant‘. Beschrieben ist ein Geschenk Frankreichs an den russischen Zarenhof auf mehreren Seiten. Auszüge von Pressestimmen und Reaktionen des Zarewitsch über das Geschenk. Des Weiteren sind von Brienne auch verschiedene Märklin Artikel im Katalog enthalten. 64 Seiten Z2

€ 1.800,00



**8009** Rossignol Bodenläuferzug Spurweite 70mm uralt mit Uhrwerk. Lok ,400' Ouest, Tender ,557' geprägt mit ,CR FRANCE' handbemalt, mit 3 Wagen lithographiert. L130cm  
€ 900,00



**8010** Märklin, Kutsche von 1895, 2-spännig. L33cm, Z2-  
€ 1.500,00



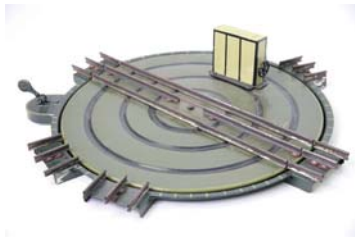
**8011** Märklin, S2, 2504/2 Gitterbogenbrücke uralt, elektrische Ausführung, Fahnen und 1 Telegrafmast fehlen, L195cm, Z2-  
€ 2.900,00



**8012** Märklin, CE2114/2 Lokschuppen mit 2 Türen zum Öffnen, handlackiert. L89cm, H32cm, Z2

€ 800,00





8013 Märklin, CE2132/2 Drehscheibe Uhrwerkbetrieb defekt, L46cm, Z2

€ 350,00



8014 Märklin, 2059 2141 Bahnsteighalle zerlegbar, mit 8 Säulen. L39cm, einmaliger Original-Zustand, Z1

€ 1.600,00



8016 Märklin, 1941 Centralbahnhof , Türkisches Bad ,, mit Turmaufbau und Zierspitze, Läutwerk, L35cm, Originalfahne, einmaliger Originalzustand Z1+

€ 2.200,00



**8015** ,Märklin S 1, 2850 Vorortbahnhof England von 1904 auf Blechfundament, handbemalt. Mit 6 Blumenbeete und Signalmast, über Handhebel im überdachten Häuschen zu betätigen. L68cm, Z1-2

€ 14.800,00





**8017** Märklin, 2011, Centralbahnhof mit Seitenhalle, Kerzenbeleuchtung. um 1902,, L34cm, Z2  
€ 1.900,00



**8018** Märklin, 2842/0 Bahnhof mit Rampe, LuLu, dreiteiligem Blechbahnsteig. Das Besondere an diesem Bahnhof sind die aus Blech gefertigten Rampen, welche ansonsten aus Holz bestehen. Sehr selten. L 66cm, Z2+  
€ 5.900,00



**8019** Märklin, 02012, 2642 Central Bahnhof, von 1902, Zäune abgebrochen und fehlen. Gut restaurierbar. In wunderschöner originaler Bemalung, L35, Z2+  
€ 1.950,00



**8020** Märklin S 0, CCS66/12920 Elok Krokodil mit 2 Motoren, dunkelgrün handlackiert, beweglich gelagerte Vorbauten. L45cm, Z1-  
€ 12.200,00





8021 Märklin S 0, HS66/12920 2C1 E-Lok grün handlackiert, Buchli-Antrieb, L32cm, Z1-

€ 2.500,00



8022 Märklin S 0, 1945 Personenwagen grün, in Stirnseiten Lampenbuchse im Faltenbalgloch eingebaut- rückbaubar. L34,5cm, Z1-2

€ 700,00



8023 Märklin S 0, 1947 Schlafwagen Teak, in Stirnseiten Lampenbuchse im Faltenbalgloch eingebaut- rückbaubar. L34,5cm, Z2+

€ 700,00



8024 Märklin S 0, 1931 G Personenwagen grün, Inneneinrichtung, 4 Figuren L26,5cm, Z2+

€ 600,00



8025 Märklin S 0, 1946 Speisewagen Teak mit Oberlichtdach. L34,5cm, Z2-

€ 600,00



**8026** Märklin S 0, 1947 Schlafwagen Teak mit Oberlichtdach. Dach mit kleinen Dellen L34,5cm, Z2-

€ 500,00



**8027** Märklin S 0, SLH70/12920, 2C1 Stromliniendampflokomotive, weinrot, L52,5cm, Z2-

€ 1.600,00



**8030** Märklin, 2509M Feuerwehr Geräte Magazin, original mit 5 Abteilungen zur Aufnahme von Feuerwehrwagen, mit 5 Doppeltüren, welche sich mechanisch durch Betätigen eines Druckknopfes öffnen. Mit Fackeln 2506 und Fahnen. An der Rückseite des Gebäudes ist durch Rauch der Kerzenbeleuchtung der Schellack an 3 Fenstern gebräunt. L84cm, Z1-2 Als Zubehör sind eine Leiter und 1 Feuerwehrmänner vom Steigerturm enthalten, **ohne Wagen und ohne Uhr**. Ausgestellt im Märklin Museum mit einem Video Film auf unserer Homepage.

Märklin, 2509M fire department magazine, originally with 5 departments for receiving fire trucks, with 5 double doors, which open mechanically by pressing a push-button. With torches 2506 and flags. At the back of the building, the shellac on the windows is tanned by smoke from the candle lighting. L33", very good original condition, Z1-2. The accessories include a ladder and a one fire fighter from the fire brigade tower, **but without fire engines and clock**. Exhibited in the Märklin Museum with a video film on our homepage.

€ 58.000,00





8031 Märklin, Feuerwehrmann um 1900 H10cm, Z1  
€ 700,00



8032 Märklin, Feuerwehrmann vom Steigerturm, einen Eimer tragend und separater Eimer, Z2  
€ 700,00



8033 Märklin, Feuerwehrleiter zu Feuerwehrautos zum Einhängen. Z2  
€ 100,00



8034 Märklin, 2 Original Fackeln zu Märklin Feuerwehrgebäude oder Steigerturm. Z1-2  
€ 300,00



8035 Märklin, 8255 Feuerwehr Mannschaftswagen, mit 6 Leitern und 2 Feuerhaken, mit Pferdeweichsel, passend zu Feuerwehrhalle 2509M, L22cm, Z1 Ausgestellt im Märklin Museum mit einem Video Film auf unserer Homepage  
€ 7.200,00





**8036** 4 Feuerwehrsitzfiguren, Replika zu Märklin 8255 Feuerwehr Mannschaftswagen H9,5cm. Z1

€ 300,00



**8038** Märklin, Original Fellpferd um 1900, passend für Feuerwehren und Kutschen. Zaumzeug und Zügel in einmaligem Originalzustand. Sehr selten. L, Z1

€ 1.900,00



**8037** Märklin, Original Fellpferd um 1900, passend für Feuerwehren und Kutschen. Zaumzeug und Zügel in einmaligem Originalzustand. Sehr selten. L, Z1

€ 1.900,00



**8039** Märklin, 8276 Auto mit Feuerwehrleiter System Magirus, passend zu Feuerwehr-Magazin System 8274G, mit Uhrwerkbetrieb intakt, hakt, 1 Leiter fehlt, L 36cm, Z2. Ausgestellt im Märklin Museum mit einem Video Film auf unserer Homepage

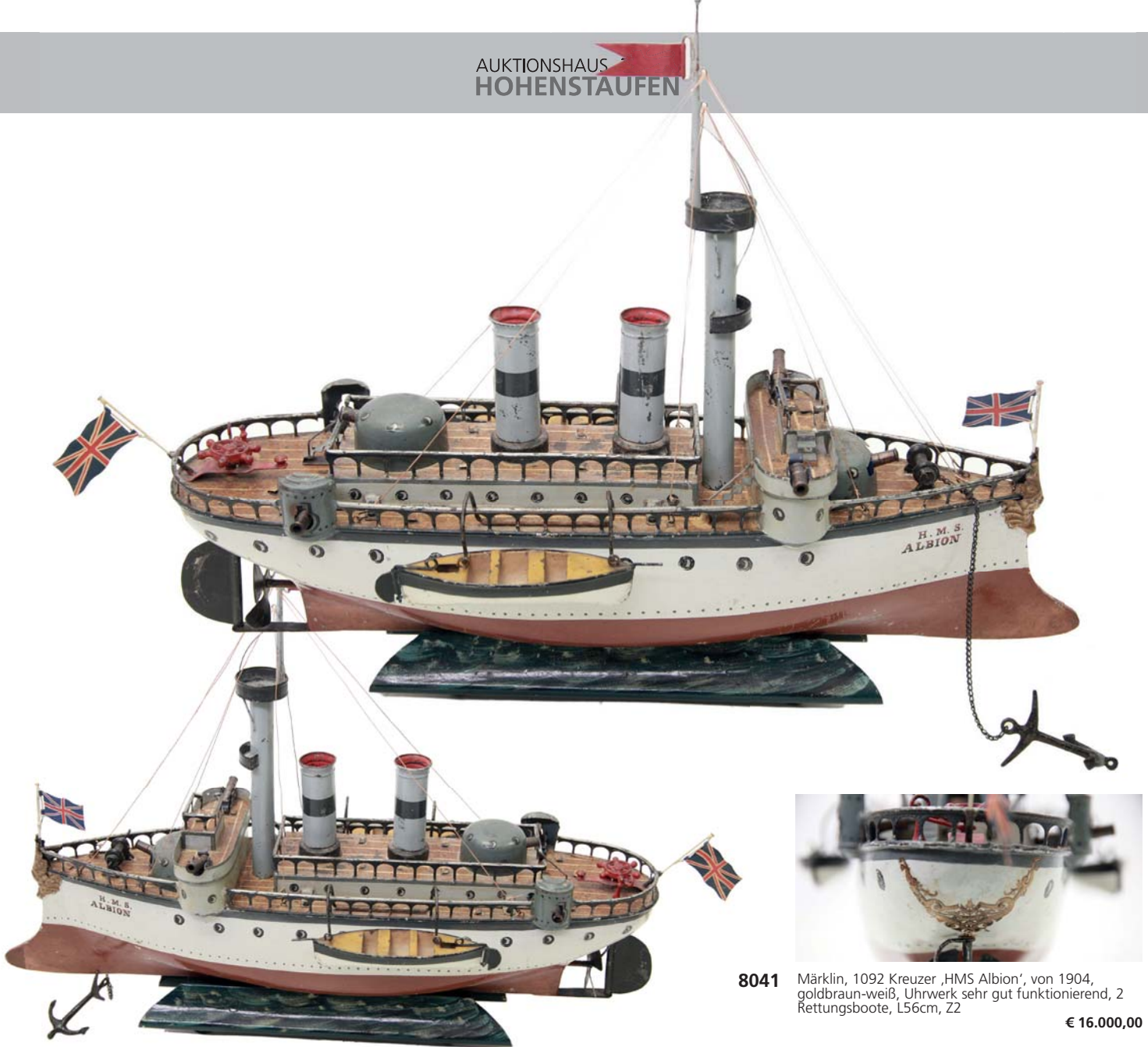
€ 16.500,00



**8040** Originaler uralter Feuerwehrschauch für Märklin, Bing usw. Feuerwehren mit C-Rohr und Schraubkupplung, um 1900. Z1-2

€ 90,00

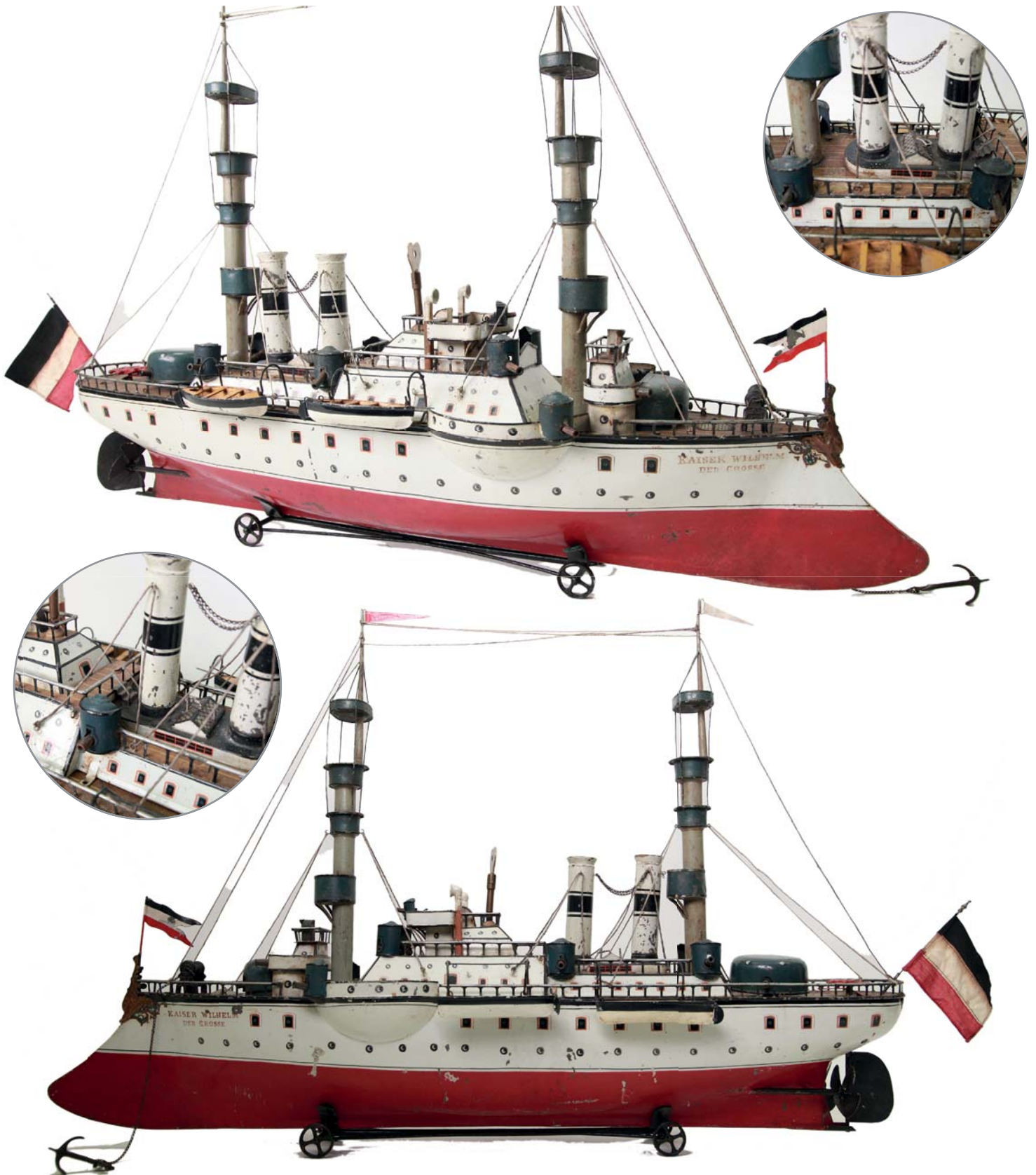




**8041** Märklin, 1092 Kreuzer ‚HMS Albion‘, von 1904, goldbraun-weiß, Uhrwerk sehr gut funktionierend, 2 Rettungsboote, L56cm, Z2 € 16.000,00



**8042** Märklin, 5066/46 Raddampfer ‚Rheingold‘, starkes Uhrwerk, mit Sonnendeck und 2 Rettungsboote, selten, L46cm, Z1-2. Ausgestellt im Märklin Museum, siehe auch Videoclip auf unserer Homepage. € 5.000,00



**8043** Märklin, Nr. 1096 Kriegsschiff ‚Kaiser Wilhelm der Grosse‘, Doppelschraubendampfer mit ausgezeichnet funktionierendem Uhrwerk in voller mechanischer Funktion. Die Kaiser Wilhelm der Grosse, benannt nach Kaiser Wilhelm I., war ein 1899 fertig gestelltes Linienschiff der kaiserlichen Marine. Noch im gleichen Jahr ist diese Schiff von Firma Märklin als Spielzeug im Modell hergestellt und im Katalog angeboten worden. Das früheste und größte von Märklin gebaute Kriegsschiff befindet sich in sehr gutem Originalzustand. Länge 105cm, Z1-2. Nur wenige Exemplare haben die Zeit überlebt. Das Schiff ist im Märklin Museum ausgestellt und in einem Video Film auf unserer Homepage zu sehen.

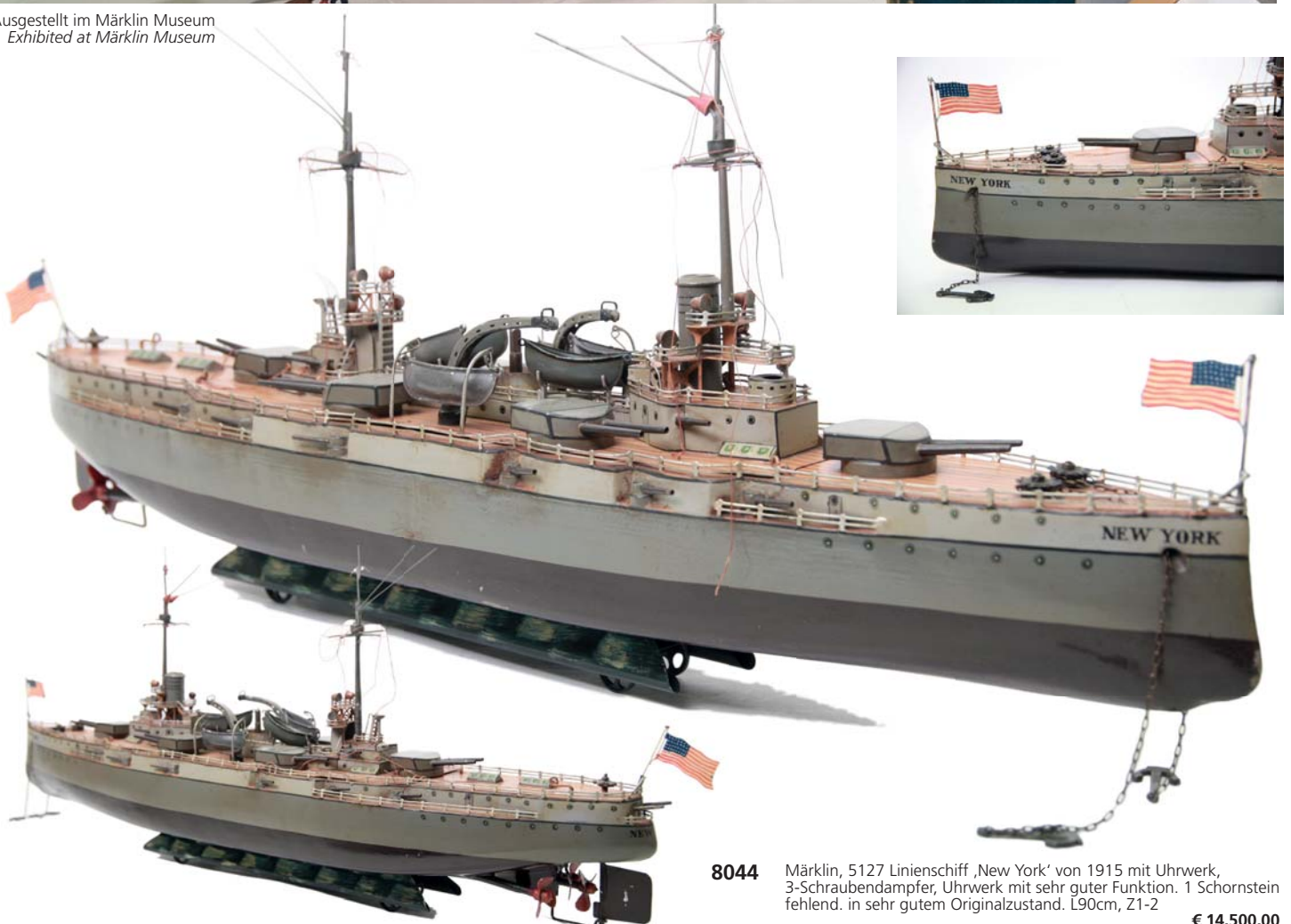
Märklin, No. 1096 Warship ‚Kaiser Wilhelm the Great‘, the very early double-screw steamer in full mechanical function. The Kaiser Wilhelm the Great, named after Emperor Wilhelm I, was a 1899 completed battleship of the imperial navy. In the same year this ship was made by company Märklin as a toy in the model and offered in the catalog. The earliest and largest warship built by Märklin is in very good original condition. Length 42', Z1-2. Only a few copies have survived the time. The ship is exhibited in the Märklin Museum and can be seen in a video film on our homepage

€ 85.000,00





Ausgestellt im Märklin Museum  
Exhibited at Märklin Museum



**8044** Märklin, 5127 Linienschiff 'New York' von 1915 mit Uhrwerk, 3-Schraubendampfer, Uhrwerk mit sehr guter Funktion. 1 Schornstein fehlend. in sehr gutem Originalzustand. L90cm, Z1-2 € 14.500,00





- 8045** Bing 10/334/16 Doppelschrauben Passagierschiff „Atlantshavet Kopenhagen“ Ozeandampfer, von 1915, handbemalt, mit 3 Schornsteinen, Rettungsbooten. Funktionierendes starkes Uhrwerk. Original Zustand. L100cm, Z1-  
Bing 10/334/16 twin screw passenger ship „Atlantshavet Kopenhagen“ ocean liner, from 1915, handpainted, with 3 funnels, lifeboats. strong clockwork. Original condition. L100cm, Z1-

€ 11.500,00



- 8046** Märklin, Nr. 5404 E Zeppelin von 1904 im Originalkarton. Von den verschiedenen Versionen die größte Ausführung. Mit funktionierendem Uhrwerk. Im Originalzustand mit 2 größeren Dellen. 3 Propeller fehlen. Selten. L44cm, Z2-3 Ausgestellt im Märklin Museum mit einem Video Film auf unserer Homepage.

€ 3.500,00





**8047** Märklin, Zeppelin LZ127, im Originalkarton mit Bedienanleitung, Uhrwerk intakt, L40cm, Z1-2

€ 950,00



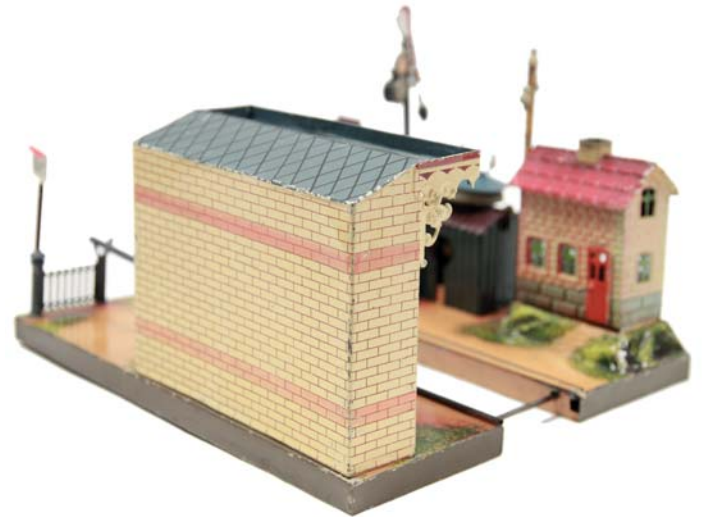
**8049** Märklin, 02163 2637 Wärterhaus mit Signal, Original Läutewerk und Haltschild. Original Figur. L21cm, neuwertig Z1

€ 1.700,00



**8048** Märklin, 1900 Säulen-Normaluhr um 1898, uralt, mit richtig gehender Uhr und Aufziehwerk nach einer Seite zeigend. 3 Uhren mit blindem Zifferblatt, mit originaler Einsteckfigur, H45 cm, Z1-2

€ 8.500,00



**8050** Märklin, 2164, Wärterhaus mit Kerzenbeleuchtung auf erhöhtem Gelände-Mauersockel, Doppelsignal und Läutwerk. Sehr selten, 27x20cm, Z1-2  
€ 1.500,00

**8051** Märklin, 2180 Bahnübergang mit Haltestelle, Läutwerk, Schranken und Signalmast automatisch über Uhrwerk betätigt, Uhrwerk ok. Signalscheiben und Brenner fehlen. Z1-2, L34cm  
€ 2.900,00



**8052** Märklin S 1, 2523/1 1047/1 Blechtunnel von 1902. L52cm, Z1

€ 1.700,00





**8055** Märklin S 1, FE4021 Dampflokomotive mit Tender, spiritusbetrieben mit Echtdampf. Späte Version mit Handspeisepumpe. L61cm, Z2  
€ 2.900,00



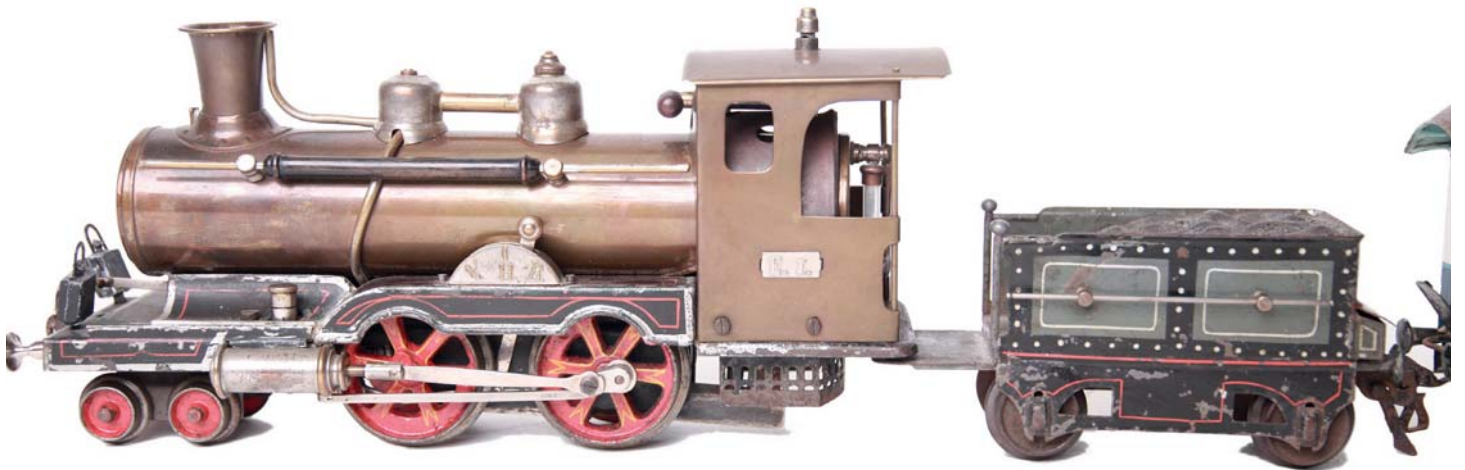
**8056** Märklin S 1, 1843K Kaiser- Schlafwagen, Inneneinrichtung, dunkelblau-creme. Ein Vorderteil eines Puffers abgebrochen.  
L32cm, Z1-2

€ 1.800,00



**8057** Märklin S 1, 1842K Kaiser- Speisewagen, Inneneinrichtung, dunkelblau-creme. L32cm, Z1-2

€ 1.800,00



**8058** Märklin S 1, Zug bestehend aus E4021 Dampflokom mit Tender, spiritusbetrieben von 1900, 1842K Kaiser Speisewagen mit Inneneinrichtung und 1848 Sanitätswagen, alle 1.Version um 1902. L106cm, Z2

€ 6.500,00



**8059** Märklin S 1, 1021 frühe Dampflokom mit Tender um 1898, Bremse. Dunkelgrün. Uhrwerk intakt. L28cm, Z1-2

€ 950,00





8060 Märklin S 1, 1805 Personenwagen blau. L10,5cm, Z2+  
€ 110,00



8061 Märklin S 1, 1805 Personenwagen rot. L10,5cm, Z2  
€ 110,00



8062 Märklin S 1, 1803 gedeckter Güterwagen braun, L10,5cm, Z2+  
€ 80,00



8063 Märklin S 1, 1842 Internationaler Speisewagen mit Inneneinrichtung, teak. L32cm, Z1  
€ 480,00



8064 Märklin S 1, 1842 Internationaler Schlafwagen mit Inneneinrichtung, teak. L32cm, Z1-2  
€ 480,00



8065 Märklin S 1, 1841 Personenwagen mit Inneneinrichtung, dunkelgrün. L32cm, Z1-2  
€ 500,00



**8066** Märklin S 1, 1846 Gepäckwagen, braun, Inneneinrichtung, Dach überlackiert, Lampen fehlen, L26cm, ansonsten Z2  
€ 480,00



**8067** Märklin, AR4022 von 1904, amerikanische Dampflok mit Tender, grau-schwarz, mit Glocke und Kuhfänger. Vor- und rückwärts fahrend mit alter Drehschiebersteuerung. L50cm, Z1-2  
€ 2.950,00



**8068** Märklin S 1, 1840 Katastrophenwagen Garnitur mit 2 Personenwagen und Gepäckwagen von 1900, Lötverbindung Dach und Federwerk lose, ein Stift fehlt, L35cm, Z2-  
€ 1.250,00



**8069** Märklin S 0, 1840 Katastrophenwagen Garnitur mit 2 Personenwagen und Gepäckwagen von 1900, L35cm, Z2-  
€ 1.200,00



**8070** Märklin S 0, D1020 Dampflok mit Tender, grün, vor und zurück, Uhrwerk intakt. Tender mit Werkzeugkasten. L30cm, absolut neuwertig Z1  
€ 1.800,00





**8071** Märklin S 0, 1870 Glaswagen hellgrün. L15,5cm in deutscher Version, Z1-  
€ 1.900,00



**8072** Märklin S 0, 1845, offener Güterwagen, olivgrün. L15,5cm, einmaliger Zustand Z1  
€ 380,00



**8073** Märklin S 0, 1832 Rübenwagen grün. L13cm, Z1-2  
€ 280,00



**8074** Märklin S 0, 1859 2158 Kranwagen 10000kg hellgrün. L13cm, Z1-2  
€ 280,00



**8075** Märklin S 0, 1845 offener Güterwagen, hellgrün. L15,5cm, Z2+  
€ 180,00



**8076** Märklin S 0, 1855 Abteilwagen blau. Kupplungsteil fehlt. L9,5cm, Z2  
€ 160,00



**8077** Märklin S 0, 1811 Kipplore vor 1900. Haken-Ösen Kupplung, L8cm, Z2  
€ 50,00



**8078** Märklin S 0, 1814 Drehschemelwagen vor 1900. Haken-Ösenkupplung. L8cm, Z2  
€ 50,00



**8079** Märklin S 0, 1888 Schneepflug von 1900, Lampe ersetzt. Kupplung abgebrochen, L15cm, Z2  
€ 480,00



**8080** Märklin, 1817 offener Güterwagen. L9cm, Z2

€ 60,00



**8081** Märklin, 1817 offener Güterwagen. L9cm, Z1-

€ 70,00



**8082** Märklin S 0, 1833 H Holzwollewagen, L13cm, Z1-2

€ 150,00



**8083** Märklin S 0, 1804 gedeckter Güterwagen, braun. L9,5cm, Z2

€ 150,00



**8084** Märklin S 0, 1833H Holzwollewagen. L13cm, Z1-2

€ 120,00



**8085** Märklin S 0, (1816) offener Güterwagen, glatte Wände, eine Kupplung neu angelötet. L8cm, Z2+

€ 180,00



**8086** Märklin S 0, 2866/0 Viehwagen. L9,5, Z2

€ 200,00



**8087** Märklin S 0, 1812 Petroleum Wagen Standard. Mit Haken und Ösenkupplung. L8cm, Z2

€ 70,00



**8088** Märklin S 0, 1803 gedeckter Güterwagen gelb. L8cm, Z2

€ 90,00





**8089** Märklin S 0, 1802 Postwagen um 1900, dunkelgrün. Kupplungen angelötet. L8cm Z2

€ 250,00



**8090** Märklin S 0, 1809 Kleintierwagen vor 1900, Haken-Ösenkupplung. L8cm, Z2

€ 380,00



**8091** Märklin S 0, 1803 gedeckter Güterwagen gelb. L8cm, Z2-3

€ 90,00



**8092** Märklin S 0, 1805 Personenwagen rot, Dach neu lackiert. L8cm, Z2

€ 75,00



**8093** Märklin S 0, 1841 Personenwagen grün, Inneneinrichtung, uralt. L17,5, Z2

€ 800,00



**8094** Märklin S 0, 1843 Schlafwagen teak Inneneinrichtung, uralt. L17,5, Z2

€ 800,00



**8095** Märklin S 0, 1844 Postwagen dunkelgrün, Inneneinrichtung. L17,5cm Z2+

€ 750,00



8096 Märklin S 0, 1841 Speisewagen braun. Inneneinrichtung, uralt. L17,5cm, Z1-  
€ 750,00



8097 Märklin S 0, 1841 Speisewagen braun. Inneneinrichtung, uralt, mit kleiner farblicher Ausbesserung. L17,5cm, Z1-2  
€ 650,00



8098 Märklin S 0, R3020 Dampflok mit Tender, uralt, schwarz. Starkstrom. Stirnlampe fehlt. L27cm, Z1-2

€ 1.400,00





8099 Märklin S 0, 1844 Post und Gepäckwagen, glatte Seitenwände, mit Faltenbalg, L15,5cm, Z1  
€ 3.200,00



8100 Märklin S 0, 1842 Dining-Car LNWR, creme-braun, Inneneinrichtung, L15,5cm, Z1-  
€ 4.800,00



8101 Märklin S 0, Zug D1020 B1 UhwerkLok von 1900 ,grün Uhrwerk intakt, vor-und rückwärtsfahrend. L29cm Z1-2  
€ 1.900,00





8102 Märklin S 0, 1842 Speisewagen um 1898, 1, Version, blau weiss, Inneneinrichtung, L15,5cm, Z1-2  
€ 5.900,00



8103 Märklin S 0, Postwagen grün mit Inneneinrichtung, um 1900. L15,5cm, Z1-2  
€ 1.700,00



8104 Märklin, 1841 LNWR Corridor-Car, braun-weiß, mit Hakenkupplung. L17,5cm, Z1-2  
€ 1.900,00





8105 Märklin S 0, 1843 Schlafwagen uralt mit Inneneinrichtung. L15,5cm, Z2  
€ 2.800,00



8106 Märklin S 0, 1070 W2030 Elektrische Straßenbahn rot, Motorwagen mit geschlossenen Perrons, mit seitlichem Schaltbügel. Uhrwerk intakt, L17cm, Z2  
€ 12.500,00



8107 520/3 Bahnfigurs aus Zinn von 1910 Grand Prix in Brüssel, 14 Figuren im Originalkarton, H5cm Z1-2  
€ 600,00

8108 Märklin, 2161/2 Bahnsperre  
L12cm, Z1  
€ 60,00



**8109** Märklin, 2161/4 Bahnsperre Ecke Z1  
€ 80,00



**8110** Märklin, 2161/4 Bahnsperre Ecke Z1  
€ 80,00



**8111** Märklin, 2161/2 Bahnsperre L12cm, Z1  
€ 60,00



**8112** Märklin, 2161/1 Bahnsperre L6cm, Z1  
€ 50,00



**8113** Märklin, 2161/5 Bahnsperre mit Rolltor, einmaliger Zustand L18cm, Z1-  
€ 130,00



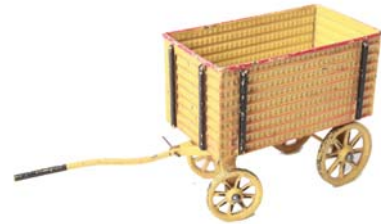
**8114** Märklin, 2161/3 Bahnsperre L18cm, Z1  
€ 80,00



**8115** Märklin, 2161/3 Bahnsperre L12cm, Z1-2  
€ 50,00



**8116** Märklin, 2631 2163 Kontrollhäuschen Sperre. L18cm, Z1  
€ 400,00



**8117** Märklin, 1311 Bahn Postkarren uralt mit Deichsel. L13cm, Z1-2  
€ 380,00



**8118** Märklin, 2659 2194 Fahrkartenschrank, dunkelgrün. mit Fahrkarten. H20cm, einmaliger Originalzustand Z1  
€ 350,00



**8119** Märklin, 2637 2376 Bahnsteigsperre kurz. L25cm, Z1  
€ 800,00



**8120** Märklin, Schild, Gleise überschreiten verboten, H16cm, Z2  
€ 120,00





**8121** Märklin, 2314 Hauptsignal. H32cm, Z1-2

€ 90,00



**8122** Märklin S 0, 2209 Lademaß Z1 neuwertig

€ 280,00



**8123** Märklin, 2057/2, 2209/2 Lademaß. Wagen-Höhenlehre zum elektrischen Anschluss an Spur 2. H24,5cm, Z2

€ 700,00



**8124** Märklin, S2 Prellbock Mauerwerk mit Federpuffer und Signalschild. L14cm, Z1-2

€ 280,00



**8125** Märklin, 2695/2 große Viehrampe fahrbar. L22cm, Z1-

€ 650,00



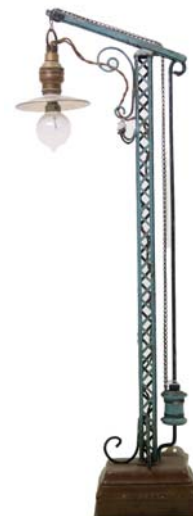
**8126** Märklin, 2323 EB Signalständer mit 2 Gittermasten und 2 Signalfügel. 2 Hebelzüge mit elektrischer Beleuchtung. H 41cm Z1-2

€ 750,00



**8127** Märklin, 3555 Gittermastlampe Batterie, Schalter entfernt und zugelötet, Abdeckplatte fehlt. Fremdlampe, H42cm, Z2-3

€ 180,00



**8128** Märklin, 3555 Gittermastlampe Batterie, Schalter entfernt, Abdeckplatte fehlt. Fremdlampe, H42cm, Z2-3

€ 180,00



**8129** Märklin, 2432 Laterne, Alles Original. H31cm, Z2+

€ 450,00



**8130** Rock und Graner, Zentraldruckluft Stellwerk von 1902, zur Betätigung von Signalen und Weichen durch Druckluft über drei Kolbenpumpen, wobei eine Kolbenpumpe fehlt. Mit zwei R u. G Druckluftweichen. L25cm, Z1-2 Switch tower around 1902. Signals and switches are pneumatically operated by means of piston pumps, three are installed in the upper floor control room. One of the piston pumps is missing.

€ 3.500,00



**8131** Rock und Graner S1, Rot Kreuz Lazarettwagen, dunkelblau mit Inneneinrichtung und 2 verletzten Soldaten, um 1898, Dach an einer Eckseite beschädigt, sehr selten, L29,5cm, Z2

€ 2.500,00







**8132** Haltschild ,wenn Schranke geschlossen.' H17cm, Z1-2  
€ 60,00



**8133** Telegrafmasten uralt. H28cm, Z2  
€ 190,00



**8134** Märklin, 2 Telegrafmasten H27cm, Z2  
€ 180,00



**8135** Märklin S 0, 1826 Tankwagen hellblau. L8cm, Z1



€ 180,00 **8136** Märklin S 0, 1808 Bierwagen Export Bier, L8cm, Z1-2  
€ 150,00



**8137** Märklin S 0, 1811 Kipplore L8cm,Z2+  
€ 40,00



**8138** Märklin S 0, Petroleumwagen hellbraun, L8cm, Z1-

€ 350,00



**8139** Märklin S 0, 1809 Viehwagen. L8cm, Z1-2

€ 180,00



**8140** Märklin S 0, 3810 (1910) Plane Güterwagen von 1904. ,Staats Eisenbahn GM & Cie.', mit Steckungen. L16cm, einmaliger Originalzustand Z1+

€ 380,00



**8141** Märklin S 0, Bahnsteigkarren, falsche Räder

€ 30,00



**8142** Märklin, S0, Rungenwagen uralt extrem selten, erstklassiger Originalzustand Z1  
€ 250,00



**8143** Märklin S 1, 3073N Universal Zwischenschalt-Apparat für Schwebenanlage. Vorschaltwiderstand für Gleich und Wechselstrom für Spannungen 110-250V Der Apparat reguliert die Spannung und bewirkt bei Kurzschluss die automatische Ausschaltung des Stromes. Verbesserte Version der Type 3073 1906 Kat. H II. Nachtrag S.115

€ 500,00



**8144** Märklin, 3470/3 von 1912, Lampenvorschaltsystem mit Gleisanschluss und Gleisanschlusskabel, uralt, Z1

€ 600,00



**8145** Märklin, S3, Dampflokomotive mit Tender, 2B1, spiritusbetrieben, langsam und schnell fahrend, mit Manometer, Lampen fehlen, L90cm, Z2

€ 14.500,00



**8146** Märklin, S2 Personenwagen dunkelgrün, handlackiert mit Inneneinrichtung, Delle im Dach mit farblichen Ausbesserungen, L37,5cm, Z2-

€ 900,00



**8147** Märklin, S2, 1844 Post- und Gepäckwagen, dunkelgrün, handlackiert, Inneneinrichtung, L36cm, Z2

€ 900,00





8148 Märklin, S2, 1842 internationale Speisewagen, braun, handlackiert, Inneneinrichtung, L37,5cm, Z2

€ 900,00



8149 Märklin, S2, 1843 internationaler Schlafwagen, braun, handlackiert, Inneneinrichtung, L37,5cm, Z2

€ 900,00



8150 Märklin, S2 Spur 2, E3022 Dampflok 'Hängebauchschwein' mit Tender, uralt, Starkstromausführung mit Handumschaltung im Führerhaus, Motor in Funktion, L52cm, Z1-2

€ 7.500,00



8151 Märklin FE3022EB, Dampflok mit Tender 2B, Starkstrom Ausführung, farblich restauriert, Stromschleifer mit Isolierplatte und 2 Laternen fehlen, L62cm

€ 3.300,00



8152 Märklin,S2, 1870 Specialwagen Glas, hellgrün mit durchbrochenen Seitenwände. L29cm, Z1-2

€ 1.900,00



8153 Märklin, S2, 1872 Pferdewagen, hellblau mit Schiebetüren, Hakenkupplung. L29cm, Z2

€ 600,00



8154 Märklin, S2, 1871 Viehwagen. Hellblau mit Klapdach. Durchbrochene Seitenwände. L29cm, Z2-

€ 600,00



8155 Märklin, S2, Hochbordwagen olivgrün, mit Doppeltüren. Drehgestell farblich restauriert. Kupplungen fehlen, L29cm, Z2

€ 180,00



8156 Märklin S 2, 1022RNN Dampflok von 1896, mit frühem Tender, Uhrwerk intakt, mit Bremse und vor- und rückwärts fahrend. grün-schwarz mit geschlitzten Kuppelstangen und trapezförmigen Achslagern, L34cm, Z1-2

€ 1.800,00





**8157** Märklin, S2 Abteilwagen Personenwagen blau von 1895 mit Inneneinrichtung, L16,5cm, Z2+

€ 700,00



**8158** Märklin, S2, 1802 Postwagen dunkelgrün, am Dach daumengroßer Farbabplatzer. 1 Bügel der Kupplung fehlt. L14cm, Z2-

€ 700,00



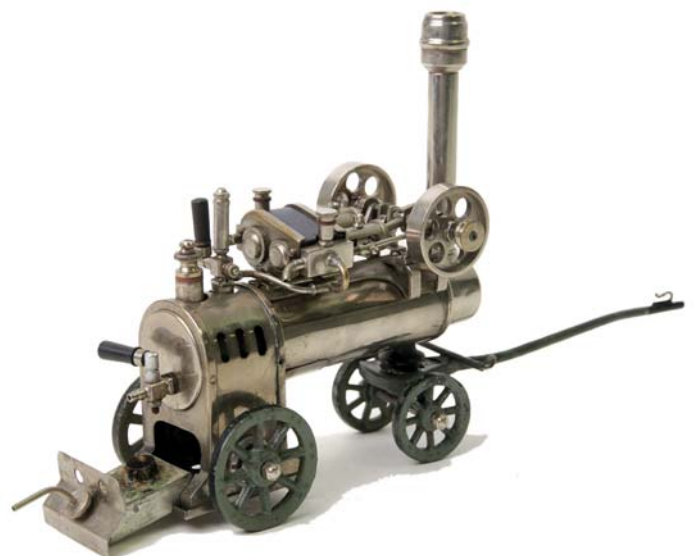
**8159** Märklin S 1, 1826 Tankwagen uralt, hellblau. L15cm, Z1-2

€ 280,00



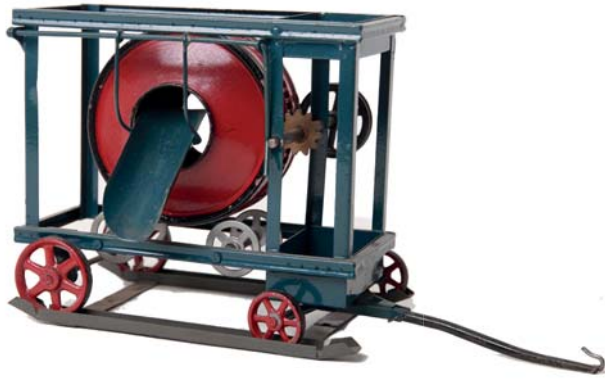
**8160** Märklin S 1, 1888 Schneepflugwagen von 1899. Mit 3 NB Figuren, 1 Griffstange und 1 Treppe fehlt, L20cm, Z2-3

€ 380,00

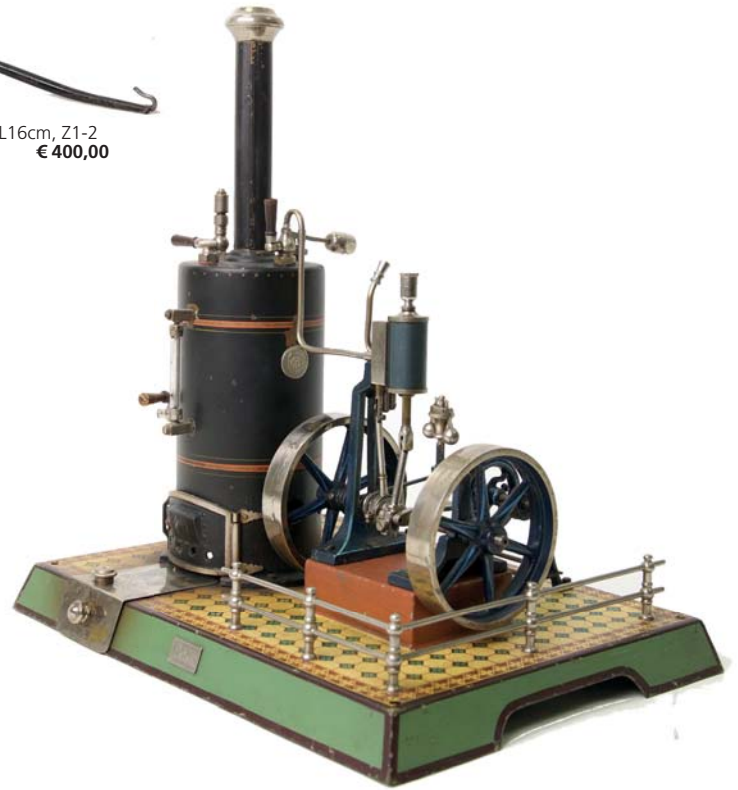
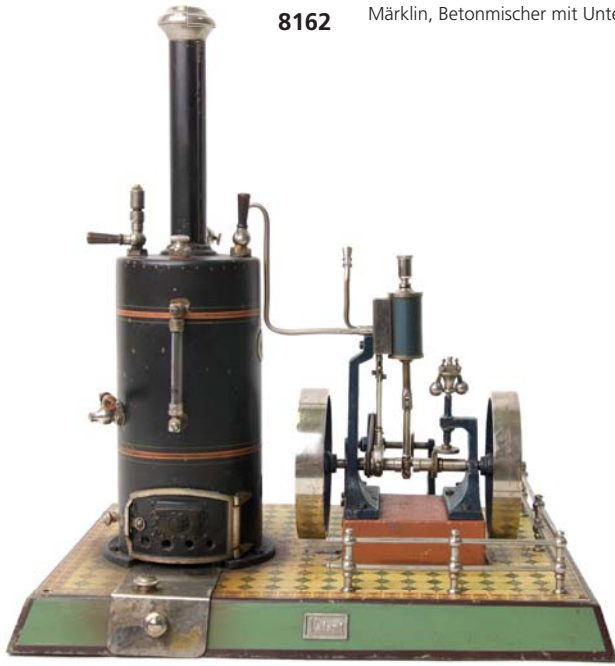


**8161** Märklin, 4803 Fahrbares Miniatur Lokomobil 'Lilliput'. Als kleinste betriebsfähige Dampfmaschine ist sie in allen Teilen feinste Präzisionsarbeit und stellt ein technisches Meisterstück dar, so der Katalog. Compoundausführung mit doppelt wirkenden Verbundzylinder. L15cm, Z1-

€ 2.300,00



**8162** Märklin, Betonmischer mit Untergestell. L16cm, Z1-2  
€ 400,00



**8163** Märklin, 4123/8 Vertikal- Dampfmaschine von 1907 mit Transmission. Lackierter Kessel 80mm. sehr selten. 33x25cm Z1-  
€ 3.800,00



**8164** Märklin, 4112/3294 Dampfmaschine mit Dynamo 3294, über Zahnrad angetrieben. Mit Vorgelege und Lampe 3450(3050), 41x41cm, Z1-2

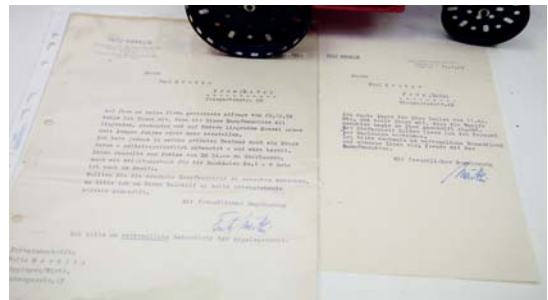
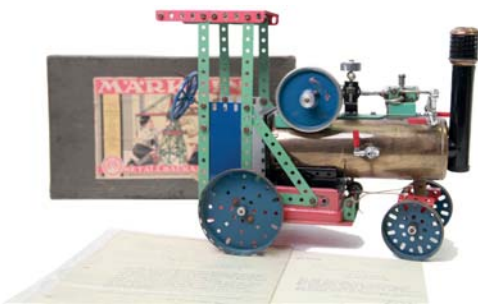
€ 4.800,00





**8165** Märklin, großes fahrbares Lokomobil von 1921, schwarz, Deichsel und 1 Geschirr fehlen, L35cm, Z2

€ 4.200,00

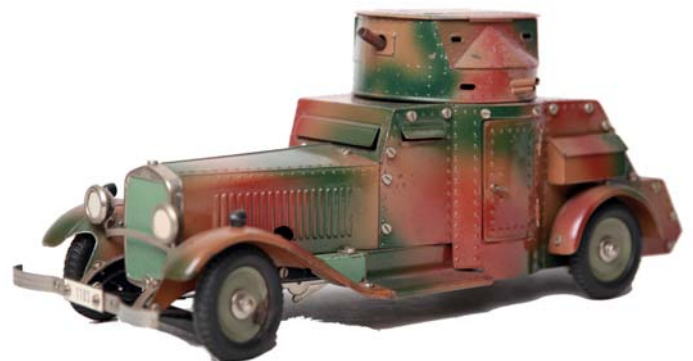


**8166** Märklin, 402 Verwandlungsmotor Dampfmaschine im Originalkarton und Begleitschreiben von Fritz Märklin aus seinem Privatbesitz. Eine stehend liegend und fahrbare Dampfmaschine für den Märklin Baukasten hergestellt. L37cm, Z1-2

€ 300,00



**8167** Doll, Kabinenseilbahn für Hand- oder Dampfmaschinenantrieb. L37cm, Z1-2  
€ 600,00

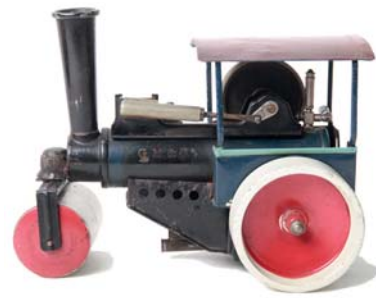


**8168** Märklin, 1108 Panzerwagen besseres Mimikry, mit Uhrwerk funktionierend. Erbsenkanone, Halterung fehlt. L38cm, Z1-  
€ 750,00



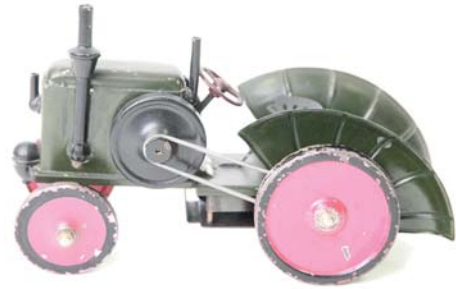
**8171** Bing Kiosk mit Fahrkartenautomat. ca. 45 Fahrkarten. Kerzenbeleuchtung. L17cm, neuwertig Z1

€ 500,00



**8169** Märklin, 4083 Dampfstrassenwalze fahrbar. Spiritusbetrieben mit oszillierendem Zylinder. L18cm, Z2

€ 700,00



**8170** Märklin, 1085 Schlepper, mit Uhrwerk funktionierend, vorwärtsfahrend, Z1-2, L20cm

€ 1.800,00



**8173** Bing Bahnhof mit Vordach, geprägt in sehr schönen Farben. L35cm, Z1-

€ 500,00



**8172** Bing, Kran mit Gittermast, drehbar. H29cm, Z2

€ 350,00



**8174** Märklin, 2001 Bahnhof um 1900, englische Beschriftung. L27cm, Z2-3

€ 550,00



**8175** Märklin S 0, 2521/0 Blech Tunnel, Turm mit Fahne und Schiene. L28cm, EH12cm, Z2

€ 80,00





8176 Märklin S 0, Lokschuppen, 4-ständig mit 2 Türen und zugehöriger Drehscheibe. L60cm, in Spur 0 selten, Z2+

€ 480,00



8177 Märklin, 1045 S3 Güterschuppen für große Spuren mit eingehängtem Schutzdach und seitlichem Abfertigungsbüro. Innenausstattung mit Dezimalwaage, bespielt. L 53cm, Z2-

€ 6.800,00



8178 Märklin, 1941 Centralbahnhof 'Türkisches Bad', mit Turmaufbau und Zier-  
spitze, Läutwerk fehlt, L35cm, Z2

€ 700,00



8179 Märklin, S 0-II 2583 Portalkran mit blauem Gitterportal auf Rollen. Gleis von S  
0 bis S II verschiebbar. H41cm, Z1

€ 480,00



**8180** Märklin, 2583 Portalkran von 1925, glattes blaues Portalgerüst mit Geländer, H40cm, Z1-

€ 450,00



**8181** Berendt S 0, 2565/0 Wasserturm. Exaktes Replik nach Märklin Vorbild, voll funktionsfähig, H33cm, Z1

€ 350,00



**8185** Märklin S 0, 4 Stück Zahnradbahnschienen elektrisch gebogen, je 2 konvex bzw. konkav L53cm, Z1-2

€ 550,00



**8186** Märklin S 0, 1070/72 G Straßenbahngarnitur. Uhrwerk Motorwagen 1070 und Anhänger 1072. Uhrwerk funktioniert. An beiden Dächern kleine farbliche Ausbesserungen L40cm, Z1-2

€ 6.500,00





**8187** Märklin S 0, CS70/12920 Elok 2B1, grün. Originalkarton, L27cm, Z2+  
€ 420,00



**8188** Märklin S 0, HS 66/13020 2C1 Elok, Stangen HS grün weiß, L32cm, Z1-2  
€ 2.100,00



**8189** Märklin S 0, 1854ST Kesselwagen STANDARD, L24,5cm, Z1-2  
€ 650,00



**8190** Märklin S 0, 1854 S Kesselwagen SHELL, L24,5cm, Z1-  
€ 180,00



**8191** Märklin S 0, 1854 St Kesselwagen Standard-Essolub, im Originalkarton, L24,5cm, Z1-  
€ 320,00



8192 Märklin S 0, 1854 L Kesselwagen LEUNA im Originalkarton, L24,5cm, Z1-2

€ 380,00



8193 Märklin S 0, 1854 S Kesselwagen Shell im Karton, Delle in Stirnseite, L24,5cm, ansonsten Z1-Z2

€ 100,00



8194 Märklin S 0, HR66/12920 2C1 Dampflok mit Tender, schwarz, L52cm, 2 kleine Dellen am Stehkessel und Kamin, L52,5cm, Z2

€ 1.200,00



8195 Märklin S 0, HR70/12920 2C1 Dampflok mit Tender, schwarz, L52cm, Z2

€ 1.200,00



8196 Märklin S 0, 1945 Postwagen, Dach mit Oberlichter grün, mit Beleuchtung, L40cm, Z1

€ 650,00





8197 Märklin S 0, 1944 Gepäckwagen grün, L40cm, Z1-

€ 280,00



8198 Märklin S 0, 1943J Voiture Lits Schlafwagen International, dunkelblau. L40cm, Z1

€ 780,00



8199 Märklin S 0, 1942JG Voiture Restaurant International, dunkelblau. Inneneinrichtung, L40cm, Z1

€ 850,00



8200 Märklin S 0, 1942JG Voiture Restaurant International, dunkelblau. Inneneinrichtung, L40cm, Z1

€ 780,00



8201 Märklin S 0, 1943J Schlafwagen Voiture Lits international, blaugrün, Inneneinrichtung, L40cm, Z1-2

€ 800,00



8202 Märklin S 0, 1944J Gepäckwagen International, dunkelblau. L40cm, Z1-

€ 750,00



8203 Märklin S 0, 1942 Speisewagen Mitropa rot. Inneneinrichtung, Originalkarton, L40cm, Z1

€ 650,00



8204 Märklin S 0, 1943 Schlafwagen Mitropa rot. Originalkarton, L40cm, Z1

€ 650,00



8205 Märklin S 0, 1941 Personenwagen grün, NB Inneneinrichtung, L40cm, Z1-

€ 450,00



8206 Märklin S 0, 1941 Personenwagen grün, L40cm, Z1-

€ 500,00





8207 Märklin S 0, 1941 Personenwagen grün, L40cm, Z1-

€ 450,00



8208 Märklin S 0, CE65/13020 NBR Dampflokomotive, braun, L43cm, Z1-2

€ 550,00



8209 Märklin S 0, 2924 Pullmannwagen dunkelgrün, im OKT, beschädigter Deckel, L50cm, Z1

€ 4.500,00



8210 Märklin S 0, 2925/0 Originalkarton, mit beschädigtem Deckel, ansonsten Z2, L56cm

€ 280,00



**8211** Märklin S 0, 1834/0, Adler offener Personenwagen mit 17 Originalfiguren unbespielt im leicht beschädigten Originalkarton, Originalverpackung. L14cm, Z1  
€ 1.500,00



**8212** Märklin S 0, 1835 B, Adler Personenwagen mit Bremser und noch originalverpackte ungeöffnete Originalfiguren, unbespielt im Originalkarton, Originalverpackung. L14cm, Z1-  
€ 1.400,00



**8213** Märklin S 0, 1835 Adler Personenwagen mit noch originalverpackte ungeöffnete Originalfiguren, unbespielt im Originalkarton, Originalverpackung. L14cm, Z1

€ 1.400,00



**8214** Märklin, Katalog M 9 von 1909, sehr guter Zustand

€ 500,00



**8215** Märklin S 0, 1758 Rheingoldwagen, violett-creme. Originalkarton, L24,5cm, Z1-2

€ 180,00



**8216** Märklin S 0, 1758G Rheingoldwagen, violett-creme, Originalkarton, L24,5cm, Z1-

€ 180,00



**8217** Märklin S 0, 1758 Rheingoldwagen, violett-creme. mit NB Inneneinrichtung, L24,5cm, Z1-

€ 200,00





**8218** Märklin S 0, 1759 Rheingold Gepäckwagen. Violett, mit Beleuchtung. L24,5cm, Z2

€ 150,00



**8219** Märklin S 0, 1753JG Schlafwagen Voiture Lits/Sleeping-Car, blau. mit Inneneinrichtung, im falschen OKT. L24,5cm, Z1-2

€ 380,00



**8220** Märklin S 0, 1756 Voiture Restaurant mit Inneneinrichtung, L24,5cm, Z1-

€ 180,00



**8221** Märklin S 0, 1755 Postwagen, grün, Dach mit Oberlichter. Originalkarton, L24,5cm, Z1

€ 250,00



**8222** Märklin S 0, 1751G Personenwagen grün, mit Inneneinrichtung, Originalkarton, L24,5cm, Z2+

€ 120,00



**8223** Märklin S 0, 12728, Gepäckwagen, elektrisch, grün mit Pfeifsirene. L18,5cm, Z1-

€ 280,00



**8224** Märklin S 0, 12754 Güterwagen mit Pfeifeinrichtung, grün. Pfeife in guter Funktion. Im UT OKT. Mit Garnitur. L25cm, Z1-

€ 350,00



**8225** Märklin S 0, 13620GP Kontaktschienengarnitur zu Pfeifeinrichtung Spur 0, im Originalkarton, Z1

€ 60,00



**8226** Märklin S 0, 1747 Internationaler Schlafwagen blau, 'Voiture Lits', im UT OKT, L21,5cm, Z1-

€ 140,00



**8227** Märklin S 0, 1750 Rheingold Gepäckwagen, violett handlackiert. Originalkarton, L24,5cm, Z1-

€ 450,00



8228 Märklin S 0, 2998 P Postwagen Frankreich, braun. L20cm, Z1-2

€ 280,00



8229 Märklin, 2151, Haltestelle von 1919, Wohnhaus mit Wartehalle, frühe Version, Telegraphenmast fehlt. L35cm, Z1-

€ 380,00



8230 Märklin, 2109 Güterschuppen, Kranhaken fehlt. L40cm, Z2+ mit original Leiter

€ 200,00



8231 Märklin Wärterhaus mit Originalfigur, erstklassig Z1

€ 280,00



8232 Märklin, 13962 Tageslichtsignal mit Zugbeeinflussung. Im Originalkarton, H19cm, Z2+

€ 70,00



8233 Märklin, 2730G Gepäckstückgarnitur, im Originalkarton, Z1-2

€ 80,00



8234 Märklin S 0, TW 970 Fliegender Hamburger, Uhrwerk ok, violett-creme. Originalkarton, bespielt. L52cm, Z2-

€ 180,00



8235 Märklin S 0, TCE66/12920 Tenderlok 20V, schwarz. L26,5cm, Z2+

€ 450,00



8236 Märklin S 0, RS66/12920 Elok 20V grün. L22cm, Z2

€ 350,00





**8237** Märklin S 0, RS12950 Elok braun, im falschen OKT, L20, Z1-

€ 250,00



**8238** Märklin S 0, RV920 Elok Uhrwerk intakt, grün L19cm, Z1-2

€ 150,00



**8239** Märklin S 0, 1764A Niederbordwagen mit Pullmann- Limousine, grün-beige, Originalkarton, L16,5cm, Z1-

€ 320,00



**8240** Märklin S 0, 1764A Niederbordwagen mit Pullman Limousine L16,5cm, Z1-2

€ 320,00



**8241** Märklin S 0, 1764F Niederbordwagen mit Blechflugzeug, Originalkarton, L16,5cm, Z1-2

€ 150,00



**8242** Märklin S 0, 1996 Plattformwagen mit Taube, L16,5cm, Z1-2

€ 130,00



**8243** Märklin S 0, 1707 Plattformwagen mit Traktor, Uhrwerk ok, Traktor mit Verbesserungen. Falscher OKT L16.5 Z2-3

€ 250,00



**8244** Märklin S 0, 1985 Skiwagen mit Eigenbau Ski. L16,5cm, Z1-

€ 100,00



**8245** Märklin S 0, 1708 Plattformwagen mit zerlegbarem Uhrwerk Junkersflugzeug. Uhrwerk intakt, Märklin S 1, Originalkarton. L16,5cm, Z1-2

€ 380,00



**8246** Märklin S 0, 1708 Plattformwagen mit Junkers Uhrwerk-Flugzeug. Uhrwerk ok. Originalkarton, L16,5cm, Z1-2

€ 350,00



8247 Märklin S 0, Plattformwagen Märklin. L16,5cm, Z1-2

€ 380,00



8249 Märklin S 0, Plattform für Märklin Möbelwagen. L16,5cm, Z2+

€ 280,00



8250 Märklin S 0, 1983T Plattformwagen mit weißem Zirkuswagen mit Löwe, L16,5cm, Z1-2

€ 230,00



8251 Märklin S 0, 1983T Weißer Zirkuswagen mit Löwe, im OKT. L16,5cm, Z1-2

€ 120,00



8252 Märklin S 0, 1766 Plattformwagen für Blechauto, rot. L16,5cm, Z2

€ 250,00



8253 Märklin S 0, 1983 Tierwagen mit Löwe. L16,5cm, Z1-

€ 180,00



8254 Märklin S 0, 1766 Plattformwagen mit rotem Blechauto im Karton. L16,5cm, Z1

€ 350,00



8255 Märklin S 0, 1766 Plattformwagen mit rotem Blechauto. L16,5cm, Z2

€ 250,00



8256 Märklin S 0, 1990 Säurewagen mit 4 Säurebehälter, olivgrün. L16,5cm, Z1-2

€ 280,00



8257 Märklin S 0, 1990 Säurewagen dunkelgrün mit 2 Säurebehälter im Kt. L16,5cm Z1-2

€ 180,00





8258 Märklin S 0, 1776 Fasswagen mit 2 Fässer, L18,5cm. im Karton. Z1

€ 230,00



8259 Märklin S 0, 1777 Milchtransportwagen, Z1-2

€ 120,00



8260 Märklin S 0, 1775 Braunkohlestaubwagen L18,5cm, Z2

€ 80,00



8261 Märklin S 0, 1775 Braunkohlestaubwagen L18,5cm, Z2

€ 90,00



8262 Märklin S 0, 1774 Kesselwagen BP Olex, gelb. Im Originalkarton, L18,5cm, Z2

€ 270,00



8263 Märklin S 0, 1774 ST Kesselwagen STANDARD L18,5cm, Z1-2

€ 280,00



8264 Märklin S 0, 1994 Kesselwagen Standard rot. L16,5cm, Z2

€ 240,00



8265 Märklin S 0, 1774 Shell Kesselwagen, Originalkarton, L16,5, Z1-2

€ 100,00



8266 Märklin S 0, 1839 Petroleumwagen grüngrau. L15, Z1-

€ 360,00



8267 Märklin S 0, 1857 Kühlwagen, weiß. L24,5cm, Z1-2

€ 180,00



8268 Märklin S 0, 1857 Kühlwagen weiß, CL. L24,5cm, Z2+

€ 180,00



8269 Märklin S 0, 1856 Güterwagen rotbraun, Originalkarton, L24,5cm, Z1-

€ 160,00



8270 Märklin S 0, 1793 PLM, gedeckter Güterwagen. L18,5cm, Z1-

€ 200,00



8271 Märklin S 0, 1988 Bierwagen, Löwenbräu. Originalkarton, L16,5cm, Z1-2

€ 250,00



8272 Märklin, gedeckter Güterwagen, ‚Haldengut Brauerei Winterthur‘. Original, sehr selten. L16,5cm, Z2+

€ 600,00



8273 Märklin S 0, 1968 Bierwagen Feldschlösschen, 13cm Z2-

€ 180,00



8274 Märklin S 0, 1686 Kleintierwagen mit Zwischenboden und 2 Gänse. L13cm, Z1-2

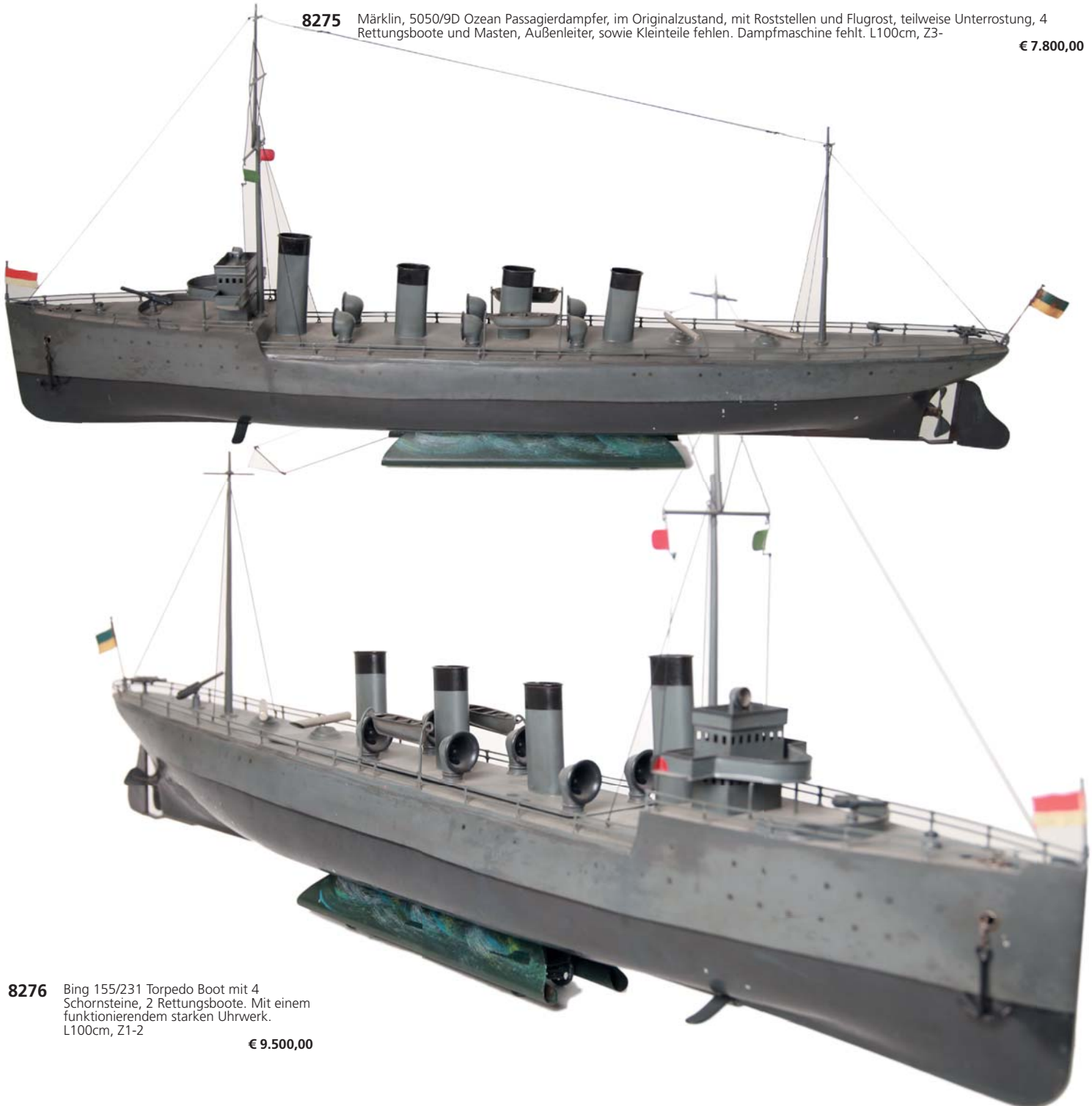
€ 130,00





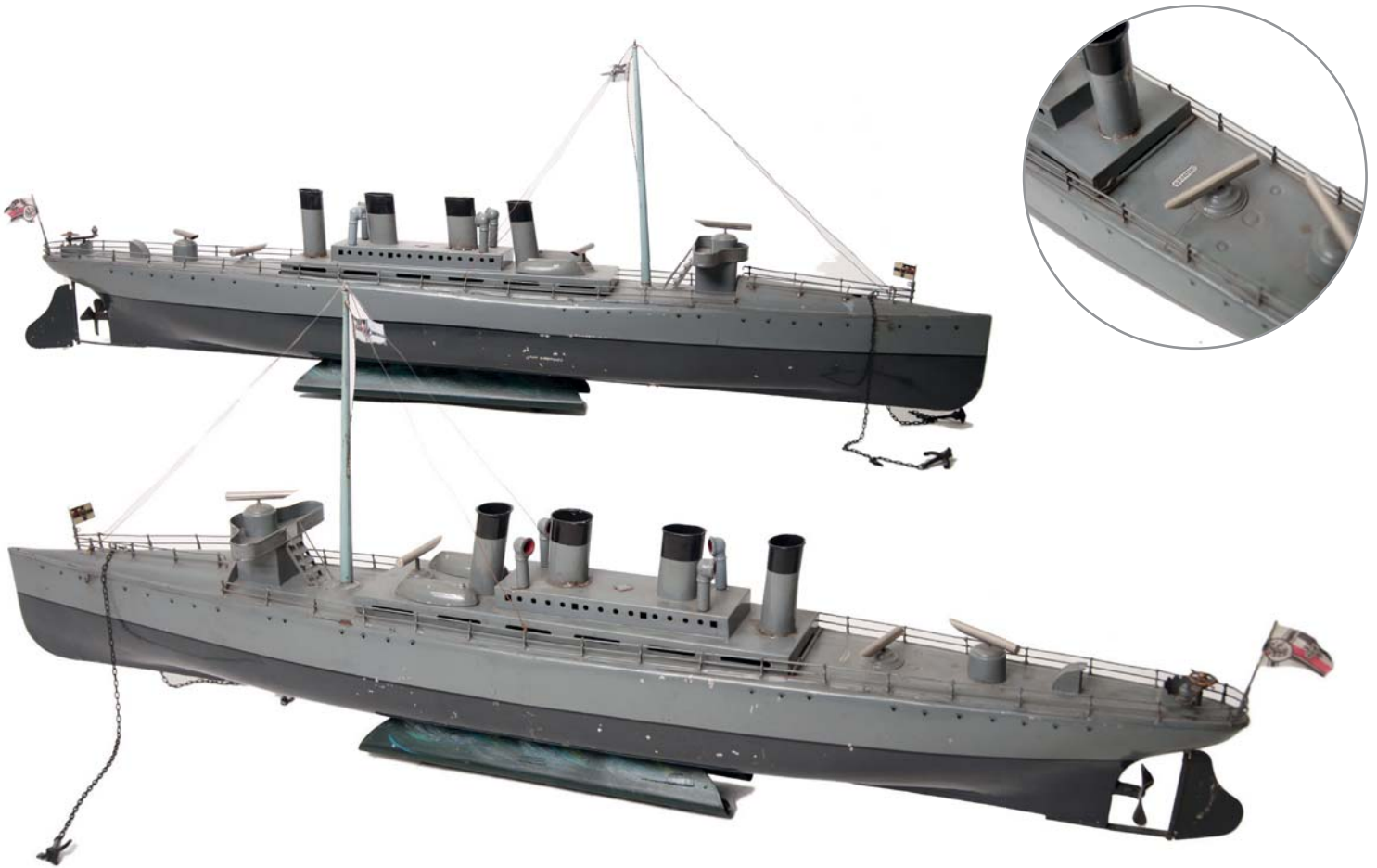
**8275** Märklin, 5050/9D Ozean Passagierdampfer, im Originalzustand, mit Roststellen und Flugrost, teilweise Unterrostung, 4 Rettungsboote und Masten, Außenleiter, sowie Kleinteile fehlen. Dampfmaschine fehlt. L100cm, Z3-

€ 7.800,00



**8276** Bing 155/231 Torpedo Boot mit 4 Schornsteine, 2 Rettungsboote. Mit einem funktionierendem starken Uhrwerk. L100cm, Z1-2

€ 9.500,00



**8277** Bing 155/153 Grosses Torpedoboot, im Katalog von 1912, schlanke typische Form. Mit 4 Schornsteinen und Rettungsbooten, Lanzierrohre und starkem Uhrwerk. Uhrwerk intakt. „Deutsches Reich Patent“, L100cm, Z1-2

€ 6.500,00



**8278** Carette S1 Straßenbahn Anlage, Motorwagen elektrisch 20V, Stromzuführung über die Oberleitung ! - Anlage Kreisdurchmesser 90cm, (7 Stck. Oberltg. Masten, 1 Stromanschlussmast) mit Erweiterung zu Oval, 10 Stck. Oberleitungsmasten, Fahrdrähte und 2 Schienen. Elektrische Funktion in Ordnung, D90cm, Z1-2

€ 2.500,00





8279 S1 Kesselwagen Dapolin L22cm, Z1-2

€ 40,00



8280 Bing, S1 Schneeschleuderwagen grau mit Laterne. L23,5cm, Z1-2

€ 280,00



8281 Märklin S 1, 1890 Schneeschleuderwagen, dunkelgrün. Fremdgewichte, Dach mit leichter Delle. L20cm, Z2-3

€ 130,00



8282 Märklin S 1, RS65/13031 Elok braun. L31cm, Z1-2

€ 300,00



8283 Märklin S 1; 1988 Bierwagen Münchner Kindl, weiß. L24,5, Z1-2

€ 120,00



8284 Märklin S 1, 1988 SP Bierwagen Schultheiss Patzenhofer. L21,5cm, Z2+

€ 180,00



8285 Märklin S 1, 1992 Bananenwagen Jamaica, gelb, L24,5cm, Z1-2

€ 90,00



8286 Märklin S 1, Braunkohlestaubwagen L26,5, Z1-2

€ 220,00



8287 Märklin S 1, 1881 Flugzeugtransportwagen dunkelbraun mit zerlegbaren hellgrünen Flugzeug. Original. Pilot fehlt. L28cm, Unterwagen und Flugzeug Z1

€ 600,00



8288 Märklin S 1, 2930 Hochbordwagen Amerika, braun. L28cm, Z2

€ 80,00



8289 Märklin S 1, 2866/1 Viehwagen GNR. L14,5, Z2

€ 160,00



8290 Märklin S 1, SZ12971 Schienenzeppelin elektrisch, mit Farbabplätzer und kleinen Dellen. L55cm, Z2-3

€ 800,00



8291 Märklin S 1, CER66/13021 Dampflok elektrisch 2B1, mit Tender grau, L62cm, Z1-2

€ 1.700,00



8292 Märklin S 1, 1886 Personenwagen, grün, L33cm, Z2

€ 60,00



8293 Märklin S 1, 1886 Personenwagen, grün mit Inneneinrichtung, L33cm, Z1-2

€ 90,00



8294 Märklin S 1, 1887 Postwagen, grün mit Inneneinrichtung, L33cm, Z1-2

€ 90,00



8295 Märklin S 1, 1886 Personenwagen dunkelgrün, Inneneinrichtung, L33,5cm, Z1-2

€ 120,00



8296 Märklin H0, 1889 Gepäckwagen, grün, L33cm, Z2

€ 120,00



8297 Märklin S 1, 2998G Gepäckwagen, grün, L32cm, Z2+

€ 90,00



8298 Märklin S 1, S64/13021 ,1302', Gotthard Lok BoBo, braun, mit diversen el. Umbauten. L44, Z2-3

€ 800,00





8299 Märklin S 1, HR 66/13021 2C1 Dampflokom mit Tender, dunkelgrün. L71cm, Z1-2

€ 2.300,00



8300 Märklin S 1, 1945 Speisewagen mit Oberlichtdach, Teak. Dach überlackiert, in der Bodenunterseite 2 Fremdbohrungen. Wagenkasten sehr gut. L54cm

€ 220,00



8301 Märklin S 1, 1945 Schlafwagen mit Oberlichtdach, Teak. Dach und Bodeninnenseite überlackiert. In der Bodenunterseite 2 Fremdbohrungen. Wagenkasten sehr gut. L54cm

€ 220,00



8302 Märklin S 1, 1945 Personenwagen mit Oberlichtdach, grün. Dach und Bodeninnenseite überlackiert. In der Bodenunterseite 2 Fremdbohrungen. Wagenkasten gut bis sehr gut. L54cm

€ 220,00



1 Hehr ME70/12920 Dampflok mit Tender, 20V hellgrau. Originalkarton, L59cm, Z1  
€ 1.500,00



2 Bing S0 Schneepflugwagen  
L17cm, Z2+ € 40,00



3 Märklin S 0, TW 12970 Fliegender Hamburger, 20V, violett-creme. Originalkarton, bespielt mit kleinen Farbausesserungen. L52cm, Z2-  
€ 250,00



4 Märklin S 0, 1841 Personenwagen grün Inneneinrichtung, mit Figuren, 1 Zuglaufschild, Nichtraucher. L29,5cm, Z2  
€ 270,00



5 Märklin S 0, 1761 Planewagen  
L16,5cm, Z1-2 € 10,00



6 Märklin S 0, 1759 Rheingold Gepäckwagen, violett. Auf einer Seite gekräuselter Lack. Originalkarton, Z2-  
€ 130,00



7 Märklin S 0, 1759 Rheingold Gepäckwagen. Violett, mit Beleuchtung. L24,5cm, Z2  
€ 150,00



8 Märklin S 0, 1758 Rheingoldwagen, Violett-creme. L24,5cm, noch Z2  
€ 180,00



9 Märklin S 0, R66/12910 Dampflok 20V grün. L31cm, Z1-2  
€ 150,00



10 Märklin S 0, 1687 Mineralwasser Göppingen. L13cm, Z2+  
€ 70,00



11 Märklin S 0, 1790 Gepäckwagen braun, L18,5cm, Z1  
€ 90,00





12 Märklin S 0, 1752 Speisewagen, Mitropa rot, MIT NB Inneneinrichtung, Originalkarton, L24,5cm, Z1-  
€ 60,00



13 Märklin S 0, TWE12930 Schnelltriebwagen 20V rot-creme. L33cm, Z2  
€ 140,00



14 Hehr S0 Rheinuferbahn Köln Bonn, 20V, mit Motorwagen und 2 Anhängewagen, creme. Originalkarton, L95cm, Z1  
€ 2.100,00



15 Hehr, L70/12920 Cock of the North Dampflok mit Tender 20 V, grün. Originalkarton, L55cm, Z1  
€ 1.500,00



16 Märklin, Schweizer Zug, 17280,17270,17270, Z1-2  
€ 80,00



17 Märklin S 0, 1853 Planewagen Märklin, rotbraun. L24,5cm, Z1  
€ 65,00



18 Märklin, S0 Zugpackung  
€ 60,00



19 Bing Personenwagen, Fensterkreuze innen beiliegend. Kupplung fehlen. L49  
€ 180,00



20 Märklin S 0, R3040 Dampflok Starkstrom schwarz. L30,5cm, Z2  
€ 90,00



21 Märklin S 0, R13040 Dampflok 20V, schwarz. L30,5cm, Z2  
€ 140,00



22 Märklin S 0, 1791 Güterwagen.  
rotbraun. L16,5cm, Z2  
€ 25,00



23 Märklin S 0, 1988 Bierwagen,  
Münchner Kindl. Dach farbl.  
restauriert Z1-2  
€ 35,00



24 Märklin S 0, HR70/12920 2C1 Dampflok mit Tender, schwarz. kleine Tanks rot nachlackiert. elektrische Veränderung.  
L52,5cm, Z2  
€ 970,00



25 Märklin S 0, TWE930 Schnelltriebwagen, Uhrwerk intakt, rot-creme. L33cm,  
Z2-  
€ 120,00



26 Bing Speisewagen Mitropa, mit Inneneinrichtung. L31cm, Z1-2  
€ 60,00



27 Bing S0 Speisewagen Z2-3  
€ 15,00



28 Märklin S 0, HR929/0 Tender zu HR schwarz, L17cm, Z1-2  
€ 90,00



29 Märklin S 0, Niederbordwagen mit 2 Kanonen. Originalkarton, L16,5cm, Z1-  
€ 90,00



30 Märklin S 0, 1674 Kesselwagen Gargoyle, Leiter Galerie und Einfüllstutzen.  
L13cm, Z1-2  
€ 70,00





31 Märklin S 0, 1994 Kesselwagen Gargoyle Schmieröle, grau. L16,5cm, Z1-

€ 350,00



32 Märklin S 0, TWE12930 20V Schnelltriebwagen, rot-creme. L33cm, Z2-  
€ 130,00



33 Märklin S 0, RS880 Elok 20V, Uhrwerk intakt. L17cm, Z2  
€ 60,00



34 Märklin S 0, V6613020 Elok 20V, farbliche Ausbesserungen, L21,5cm, Z2-  
€ 100,00



35 Märklin S 0, R910 Dampflokk Uhrwerk intakt, blaugrün. L30cm, neuwertig Z1  
€ 120,00



36 Märklin S 0, TMN 65/13020 1B Tenderlokk grün-schwarz. Oberhalb der Bürsten Blech und Schrift wellig. L24,5cm, Z2-3  
€ 270,00



37 Märklin S 0, V66/13020 Elok grün. L22cm, Z2-3  
€ 120,00



38 Märklin S 0, GR70/12920 Dampflokk mit Tender, schwarz. farblich restauriert Z2  
€ 150,00



39 Märklin S 0, TCE70/12920 Tenderlok 20V, schwarz. L26,5cm, Z2+  
€ 450,00



40 Märklin S 0, 1841 Personenwagen grün Inneneinrichtung, mit Figuren, 1 Zuglaufschild, Raucher. L29,5cm, Z2  
€ 270,00



41 Zugpackung Spurweite 19mm Z3  
€ 20,00



42 Hehr S0 Sarassani Zirkuswagen, Originalkarton  
€ 40,00



43 Märklin S 0, 1983T Plattformwagen mit weißem Zirkuswagen mit Löwe, L16,5cm, Z1-2

€ 150,00



44 Märklin S 0, 1849 Hochbordwagen, rotbraun. L24,5cm, Z1-  
€ 30,00



45 Märklin S 0, 1755 Postwagen, grün, Dach mit Oberlichter. L24,5cm, Z1  
€ 190,00



46 Märklin S 0, RS66/12910 Elok 20v, grün. L21,5cm, Z1-2  
€ 180,00



47 Märklin S 0, 1994 Petroleum Wagen Z2-  
€ 90,00



48 Märklin S 0, 1756 Voiture Restaurant, international blau. Inneneinrichtung, L24,5cm, Z1-2

€ 130,00



49 Märklin S 0, E66/12920 Dampflokomotive 20v, grün. L39cm, Z2

€ 280,00



50 Märklin S 0, 2935 Heinz Tomato Ketchup, gedeckter Güterwagen Amerika. CL, bespielt. L118cm, Z2-3

€ 450,00



51 Märklin, Konvolut Zeppelin Uhrwerk ok, und Wagen etc. Z3  
€ 80,00



52 Märklin S 0, 1758 Rheingold mit NB Inneneinrichtung, Z2+

€ 100,00



53 Märklin S 0, 1851 Hochbordwagen L24,5, Z1-

€ 18,00



54 Märklin, S0 1991 Seefischwagen L16,5cm Z1-2

€ 90,00



55 Märklin S 0, 1988 Bierwagen L16,5cm Z1-2

€ 90,00





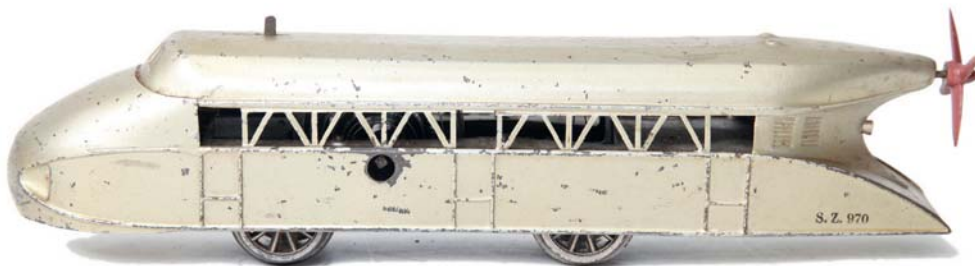
56 Märklin S 0, 1768 Kranwagen mit drehbarem Kranhaus, Originalkarton, L16,5cm, Z2  
€ 120,00



57 Märklin S 0, Plattform für Möbelwagen. Spedition, L16,5cm, Z2+  
€ 270,00



58 Märklin S 0, 1945 Postwagen grün, Dach mit Oberlichtern. L40cm, Z1-  
€ 600,00



59 Märklin S 0, SZ970 Schienenzeppelin, Uhrwerk intakt. L30cm, Z2-3  
€ 90,00



60 Märklin S 0, 1756G Voiture Restaurant, international blau. Inneneinrichtung, mit Beleuchtung. L24,5cm, Z1-  
€ 120,00



61 Märklin S 0, 1757 Voiture Lits, international, blau. L24,5cm, Z1  
€ 100,00



62 Märklin S 0, 1756G Voiture Restaurant, international blau. Inneneinrichtung. L24,5cm, Z1-  
€ 120,00



64 Märklin S 0, 1994 Kesselwagen Petroleum, hellgrün. L16,5cm, Z2+  
€ 90,00



66 Märklin S 0, R12950 Dampflok 20V, rotbraun. L29cm, Z2+  
€ 150,00



67 Märklin S 0, 1758 Rheingold mit NB Inneneinrichtung, Z2-  
€ 90,00



63 Märklin S 0, 1929 Güterwagen, grün. Z1-2  
€ 50,00



65 Märklin S 0, 1803 Güterwagen braun. Kupplungsteil fehlt. L9,5cm, Z2  
€ 30,00



68 Märklin S 0, 1852 Rungenwagen rotbraun. L24,5cm, Z1-  
€ 25,00



69 Märklin S 0, 1854 L Kesselwagen LEUNA, L24,5cm, Z2  
€ 190,00



70 Märklin S 0, 1664 Zementwagen. L13cm, Z1  
€ 30,00



71 Märklin S 0, Zugpackung Elektrisch im Karton. R6612900 el mit 4 Wagen und Schienen. Z2-  
€ 90,00



72 Märklin, Schweizer Zug, 17250,17250,17250, 17260, Z1-2 € 90,00



73 Märklin S 0, 1756 Voiture Restaurant, international blau. L24,5cm, Z2 € 90,00



74 Märklin S 0, HR929/0 Tender zu HR schwarz, farbl. restauriert, L17cm, Z2- € 80,00



75 Märklin S 0, V65/13020 Elok 20V, grün. Mit farbl. Ausbesserungen an Dachvorbauten. L23,5cm, Z2-- € 150,00



76 Bing S0 Schneepflugwagen uralt L15cm, Z1-2 € 90,00



77 Märklin S 0, 1726 Postwagen grün. L16,5cm, Z2 € 70,00



78 Märklin S 0, 1955 G Tiefadwagen mit Flak, im Originalkarton, 2 Fremdbohrungen? ansonsten L31cm, Z1 € 100,00



79 Märklin S 0, 1732 Gepäckwagen grün,. L18,5cm, Z2+ € 25,00





80 Märklin S 0, 2926 gedeckter Güterwagen Amerika, NYCRR, grün. L 18cm, Z2-3  
€ 90,00



81 Märklin S 0, TWE12930 Triebwagen 20V, rot-creme. Originalkarton, L33cm, Z1-2  
€ 130,00



82 Bing S0 Schneepflugwagen uralt L15cm, Z2  
€ 60,00



83 Märklin S 0, 1857 Kühlwagen weiß, CL. L24,5cm, Z2+  
€ 150,00



84 Märklin S 0, 1689 Viehwagen grün. L13cm, Z1-  
€ 60,00



85 Bing S0 Dampflokomotive mit Tender, 2C1. kleine Farbaplatzer, am Tender zwei Fremdbohrungen. L51cm, Z2  
€ 320,00



86 Märklin S 0, Konvolut Personenwagen  
€ 40,00



87 Märklin S 0, 1805 Personenwagen mit Bügelkupplung

€ 90,00



88 Märklin S 0, 1918 Güterwagen mit Ösenkupplung Z2+

€ 40,00



89 Bing S0 Konvolut 10/527 Fasswagen mit 4 Holzfässer und 10/517 Kesselwagen Z1-2

€ 25,00



90 Märklin S 0, R66/12920 Dampflok 20V, grün. mit Krakelees. L33cm, Z1-2

€ 180,00



91 Märklin S 0, 1771 offener Güterwagen. L17cm, Z1-2

€ 15,00



92 Märklin S 0, RV890 Elok grün, Uhrwerk intakt. L19cm, Z2

€ 80,00



93 Märklin S 0, HS70/12920 2C1 E-Lok grün handlackiert, Buchli-Antrieb, L32cm, Z2-

€ 2.400,00



94 Märklin S 0, CS66/12920 Elok 20V, grün. L28,5cm, Z2

€ 250,00



95 Märklin S 0, offener Güterwagen im Originalkarton, L16,5cm, Z1

€ 15,00



96 Märklin S 0, 1791 gedeckter Güterwagen, braun, L18,5cm, Z1  
€ 25,00



97 Märklin S 0, 1793 Kühlwagen. L18,5, Z2



98 Märklin S 0, 1991 Seefischwagen, 1 Türe fehlt  
€ 40,00 € 20,00



99 Märklin S 0, Zugpackung R970/72/2, England mit 2 LMS Wagen, Bedienanleitung. Uhrwerk intakt. 33x32cm, Z1-2  
€ 160,00



100 Märklin S 0, RS66/12920 Elok grün, L22cm, Z2  
€ 180,00



101 Märklin S 0, CS65/13020 2B1 Elok grün. L27cm, Z1-2  
€ 280,00



102 Märklin S 0, 1663 Planewagen 'Märklin', Originalkarton, L13cm, Z1-2  
€ 30,00



103 Märklin, 1997 Mineralwasserwagen Fachingen. Z2  
€ 90,00



104 Märklin S 0, 1854 St Kesselwagen Standard-Essolub im Originalkarton, L24,5cm, Z1-2  
€ 200,00





105 Märklin S 0, E65/13050 2B Dampflok, grün handlackiert. L36cm, Z1

€ 350,00



106 Märklin S 0, 1793 Kühlwagen, weiß. L18,5, Z1-

€ 40,00



107 Märklin S 0, 1844 Gepäckwagen grün, mit Beleuchtung. L29,5cm, Z2

€ 90,00



108 Märklin S 0, R920 Dampflok, Uhrwerk intakt, Grün.Z2-

€ 95,00



109 Märklin S 0, 1814 G von 1901. Langholzwagen. L24cm, Z1-2

€ 40,00



500 Wilag S1, Personenwagen, grün, Inneneinrichtung, L57cm, Z1 € 70,00



501 Wilag S1, Rheingoldwagen 2 Klasse, Inneneinrichtung, 1 Kupplung fehlt, L57cm, Z1 € 90,00



502 Rheingold Packwagen violett nach Märklin, violett. L40cm, Z1 € 90,00



503 Märklin S 1, 1961G Langholzwagen, mit Schnittholz beladen. L29cm, Z2 € 50,00



504 Märklin S 1, Konvolut Prellböcke L14, Z2-3 € 20,00



505 Märklin S 1, Tender grün für E66/12921 L19cm, Z1-2 € 90,00



506 Wilag S1, 1945 Postwagen grün, L57cm, Z1 € 90,00



- 507** Märklin S 1, 1011 Bodenläufer mit Uhrwerk I, von 1906. Die Besonderheit ist eine durch einen Hebel im Führerhaus lenkbare und in Stufen fixierbare Hinterachse der Lok für Kurveneinstellung oder Geradeauslauf. Uhrwerk und Start/Stop am Dampfdom intakt. Originalzustand, mit Tender und Personenwagen 1805/01, sehr selten, L51cm, Zustand handlackiert und bespielt. Floor Train Gauge 1, running on the floor or with special rails. With clockwork !. Speciality arrangement .The Loco has an adjustable rear axle for straight and circular run. Rails not included ! Length 21 Zoll

€ 650,00



- 508** Wilag S1, Rheingoldwagen Packwagen violett, L57cm, Z1

€ 90,00



- 509** Märklin S 1, 1888Sp Speisewagen teak, Inneneinrichtung, mit Beleuchtung, Originalkarton, L33cm, Z1-

€ 90,00



- 510** Märklin S 1, E1031 326 Uhrwerk Dampflok, Uhrwerk vor - und zurück funktionierend. Falscher Vorläufer. L47cm, Z2-3

€ 90,00



- 511** Märklin S 1, RS13031 Elok braun, 1 Pantograph. L31cm, Z2

€ 250,00



- 512** Märklin S 1, 1996 Flugzeugwagen mit 2 Flugzeuge. L25cm, Z2

€ 60,00



- 513** Märklin S 1, 1942 Speisewagen mit Inneneinrichtung, braun, Delle im Dach. L29cm, Z2

€ 150,00





514 Swiss Rex, S1, Roter Pfeil SBB-CFF, ohne Motor. L55cm, Z1

€ 450,00



515 Märklin S 1, D1021 B2 Lok mit Uhrwerk. Vor- und Zurück. Uhrwerk funktionierend. Zierlinien am Rahmen überlackiert. L46cm, Z3-2

€ 120,00



516 Märklin S 1, 1886 Personenwagen grün, Inneneinrichtung, mit Beleuchtung, Originalkarton, L33cm, Z1

€ 90,00



517 Rheingold Personenwagen 2.Klasse nach Märklin, violett creme. L40cm, Z1

€ 90,00



518 Wilag S1, Rheingoldwagen 2 Klasse, Inneneinrichtung, L57cm, Z1

€ 90,00



519 Wilag S1, 1944 Packwagen international, blau. Inneneinrichtung, L57cm, Z1

€ 90,00



520 Märklin S 1, Märklin El. Schnellbahn Siemens Halske Umbau unter Verwendung Märklin 33cm Wagen, L33cm, Z2

€ 180,00



521 Märklin S 1, 2930 Hochbordwagen NYC &HR, Amerika. L18cm, Z2-3

€ 50,00



522 Märklin S 1, Zug um 1903 mit Lok B1021 Uhrwerk funktionierend. Mit Wagen 1803 und 1805. Mit farblichen Ausbesserungen.Z2

€ 500,00



523 Bing, S1, Holzwollewagen mit original Holzwolle. L25cm, Z1-

€ 280,00



524 Wilag S1, Speisewagen Mitriopa rot, Inneneinrichtung, L57cm, Z1

€ 90,00



525 Bing, Speisewagen rot mit Inneneinrichtung. Farblich ausgebessert. L48,Z2-3

€ 70,00



526 Märklin S 1, Tender 4-achsig für CEM oder ähnliches. Eine Seite großteils überlackiert. L21cm

€ 60,00



750 Märklin, S2 1805, Personenwagen blau 1/2 Klasse, mit 3 Originalfiguren. L16cm, Z1-2

€ 400,00



751 Märklin, 1803/2 Gepäckwagen braun, Öffnungen mittig. L14cm, Z2

€ 120,00



752 Bing S3 13761/3 Tenderlok mit Echtdampf betrieben. ‚Kraftlokomotive‘, Saisonneuheit von 1904. Mit oszillierendem Zylinder in Rauchkammer mit Zugknopf vor und zurück an Rauchkammertür. Spiritusbrenner, Dampfpeife. L32cm, Die Maschine wurde 1975 farblich restauriert. L32

€ 900,00



753 Bing S2, Güterwagen gedeckt ‚Northampton‘ mit Schlusslicht. Dach neu lackiert. L16cm, Z2

€ 40,00



754 Märklin, S2 1805, Personenwagen rot 3.Klasse, mit 5 Replika Figuren. Mit Ausbesserungen. L16cm, Z2

€ 300,00



755 S3 Aussichtswagen Replik nach Vorbild Rock und Graner, aufklappbar mit vielen Nachbaufiguren. L27cm, Z1-2

€ 900,00



757 Märklin, S2 1805, Personenwagen blau 1/2 Klasse, mit 5 Replik Figuren farblich restauriert. L16cm, Z2-

€ 100,00



756 Schöner Spur 3 um 1890, Tender-Dampflok Amerika, Dampftrieb oszillierender Zylinder, spiritusbetrieben, Brenner fehlt. Farblich restauriert. L32cm

€ 380,00





**1000** Märklin, Hauptsignal Handbetrieb 12337/1 H28cm, Z2  
€ 20,00



**1001** Märklin, 13757 Hauptsignal mit Zugbeeinflussung. H28cm, Z1-2  
€ 60,00



**1002** Bahnhof Großstadt, beleuchtet. L50cm, Z1-  
€ 50,00



**1003** Märklin, 2001 2350 Bahnhof mit Mitteldurchgang. Brenner und Perrondach fehlen. L27cm, Z2  
€ 320,00



**1004** Märklin, 3549 Dampfmaschinenlampe. H19cm, Z2  
€ 70,00



**1005** Märklin, 12338/0 Hauptsignal 2 Flügel, el. beleuchtet. H20cm Z1-2  
€ 40,00



**1006** Märklin, 2422 2149/1 Laterne H21cm, Z1-2  
€ 300,00



**1007** Märklin, 2002 Bahnhof im Unterteil Originalkarton, L49cm, Z1-  
€ 100,00



**1008** Märklin, 2069/1 Einsteigehalle für 2 Gleise, Celluloid Scheiben, 1 Stützbolzen fehlt, ansonsten Z2, L37cm  
€ 450,00



**1009** Märklin S 0, 2 Brückenteile elektrisch, Z1-2  
€ 30,00



1010 Märklin, Schild ‚Pfeifen‘ H11cm

€ 40,00



1011 Märklin, 13454/1 Leipziger Lampe mit Mosaiksockel, Originalkarton. H29cm, Z1

€ 80,00



1012 Märklin, 2062 Übergangssteg L60cm, ersterklassiger Originalzustand Z1

€ 180,00



1013 Märklin, 50 Brücke el. mit 2 Auffahrten. L80cm, Z2+

€ 40,00



1014 Märklin, 2645 Richtungsanzeiger H13, Z1-2

€ 50,00



1015 Märklin, 13957 Hauptsignal mit Zugbeeinflussung 0-II verschiebbar. HH28cm, Z2

€ 70,00



1016 Märklin S 0, 2204 Prellbock pneumatische Form. L13, Z2+ € 60,00



1017 Konvolut Häuser aus Pappmachee

€ 30,00



1018 Bing, 2 Bahnsteige mit Häuschen L40cm, Z2

€ 40,00



1019 Märklin, 2354 Signalbakengarnitur und 2351 € 40,00

€ 40,00



1020 Märklin S 0, 2060 Übergangsbücke, L38cm, Z2

€ 150,00



1021 Märklin 2357 Ga Nummernschildgarnitur 1-6 Z1-

€ 50,00



1022 Märklin S 0, 2505/0 Bogenbrücke L105cm, Z1-2

€ 80,00



1023 Konvolut Blech

€ 5,00



1024 Märklin, 3549 Dampfmaschinenlampe. H19cm, Z1-2

€ 70,00



1025 Märklin, 3549 Dampfmaschinenlampe. H19cm, Z1-2

€ 70,00



1026 Märklin, 13729/6 Stellwerk im Originalkarton, L22cm, Z1-

€ 50,00



1027 Märklin, 2173 Bahnübergang für Uhrwerk intakt, sämtliche Schilder und Signalsteuerung fehlen, ansonsten Z2

€ 180,00



1028 Märklin, 13757 Hauptsignal mit Zugbeeinflussung. H28cm, Z2  
€ 50,00



1029 Märklin, 2682/2 Elektrokarren mit Anhänger, Figur

€ 40,00



1030 Märklin, 2 Steigungstafeln

€ 30,00



1031 Märklin, originale Auslösevorrichtung für Panzerzüge Spur 0 und Spur 1, Rarität  
€ 120,00



1032 Märklin, 13470B

€ 10,00



1033 Märklin, 13757 Hauptsignal mit Zugbeeinflussung. H28cm, Z1-2  
€ 60,00



1034 Märklin, 2 Signale H12

€ 20,00



1035 Märklin, 2404 3 Oberleitungsmasten grüngrau handlackiert von 1935, H22,5cm, Z2

€ 380,00



1036 Bing Haus mit Beleuchtung, L9,5cm, Z1-2

€ 40,00





1037 Märklin, 2312/1 Hauptsignal H25cm, Z2

€ 50,00



1038 Kibri HO Bahnhof beleuchtet L32cm, Z2-3

€ 20,00



1039 6/1388 (1801) Tunnel aus Holz. Einfahrtshöhe 17cm, L30cm Z1

€ 50,00



1040 Märklin, 2 Ringbogenlampen

€ 15,00



1041 Märklin, S0 Tunnel L30cm, Z2

€ 20,00



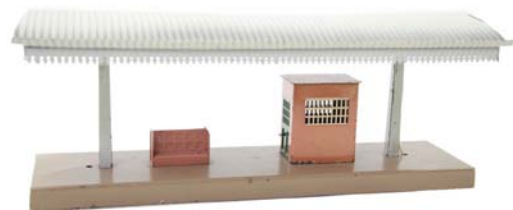
1042 Märklin, 2312/1 Hauptsignal farbl. restauriert, H25cm, Z2

€ 20,00



1043 Märklin S 0, 2100 1045/0 Güterbahnhof mit Kran. L23cm, Z2-3

€ 90,00



1044 Märklin, S0 2075 Bahnsteig überdacht. L40cm, Z2

€ 180,00



1045 Märklin, 123971 Signalbrücke mit 2 elektrischen Signalen, L51x29cm, Z1-2

€ 90,00



1046 2 Schilder H7,5cm, Z1-2

€ 10,00



1047 Märklin, 2667 Zaun 3 Stück L40cm, Z1-2

€ 90,00



1048 Märklin S 1, 2525/1 Blechtunnel L51cm, E20cm, Z1-2

€ 180,00



1049 Bing Läutwerk mit Schiene, Uhrwerk ok

€ 15,00



1050 Märklin, S0 2192 Bahnübergang Schilder fehlen

€ 15,00



1051 Märklin, 3549 Dampfmaschinenlampe. H19cm, Z1-2



1052 Märklin, 13896 Doppelschlag Läutwerk Z1-

€ 70,00

€ 60,00



1053 Märklin, 2244 Läutwerk, Kappe fehlt, Z2

€ 30,00



1054 Märklin, 2685 Gepäckkarren mit original Packstück von 1940. L12cm, Z1

€ 60,00



1055 Märklin, 2590 Drehkran L18cm, Z1-2

€ 90,00



1056 Bing 4 Hochbahnständer Z1-2

€ 40,00



1057 Märklin, 2644B Fahrrichtungsanzeiger Z2+

€ 60,00



1058 Märklin, 3738/2 Stellwerk elektrisch, Z2

€ 90,00



1059 Märklin S 0, 2503 Gitterbogenbrücke el. L79cm, Z2+

€ 70,00



1060 Märklin, 2232/0 B Bahnübergang mit Lampe, Signal und Läutwerk, Figur. L26cm, Z1-

€ 100,00



1061 Handkarren H8cm, Z2

€ 20,00



1062 Märklin, 2536/1 Tunnel aus Holz. L38cm, Z1-2

€ 40,00



1063 Märklin S 1, 2636/1 Tunnel Holzgestell mit Pappüberzug L40cm, E20cm, Z2

€ 30,00



1064 Märklin, 13430 Bahnübergang mit Blinklichtanlage im UT Originalkarton, Z1-

€ 50,00



1065 Märklin, 2402 2 St. Telegrafmasten H25, Z2-

€ 40,00



1066 Märklin, 3549 Dampfmaschinenlampe. H19cm, Z1-2

€ 70,00



1067 Märklin, 2142 Wärterhaus. Signal fehlt, innen ausgelaufenes Kerzenwachs ansonsten Z2

€ 160,00



1068 Märklin, Tankstelle Standard im Originalkarton, 2 Rampen fehlen. L22cm, Z1-2

€ 180,00





1069 Märklin, S0 Prellbock Z3



€ 10,00 1070 Märklin, 13374 Schaltapparat € 40,00



1071 Prellböcke Konvolut Märklin / Bing € 20,00



1072 Kibri Fahrplantafel beleuchtet Z1 € 10,00



1073 Märklin, 13451/2 Leipziger Lampe. H42cm, Z1-2

€ 60,00



1074 Märklin, Ringbogenlampen H28cm, Z2+ € 30,00



1075 Märklin, 2667 Zaun 2 Stück L40cm, Z1-2

€ 60,00



1076 Märklin S 1, 13729/6 Stellwerk, 2 Fremdlöcher. Z2 € 30,00



1077 Märklin S 0, 2821/0 Englischer Bahnübergang restauriert

€ 50,00



1078 Fahrkarten Billetausgabe mit Fahrkarten. H15cm, Z2 € 25,00



**1079** Märklin, 2981A Vorsignal  
Frankreich. teilweise überlackiert.  
H29cm  
€ 120,00



**1080** Märklin, 2981 Vorsignal Frankreich mit Leiter, drehbare Scheibe. HH23,  
Z1-2  
€ 250,00



**1081** Bing 2 Telegraphenmasten  
H23cm, Z2-  
€ 10,00



**1082** Lokschuppen aus Blech mit 4 Kamine. L42x30cm, Z2

€ 80,00



**1083** Märklin, 2611 R Fahnenmast mit Fahne. H30cm, Z2-3

€ 60,00



**1084** Märklin, 13847 Hauptsignal elektrisch. H20cm, Z1-2

€ 25 ,00



**1085** Märklin, 2583 Portalkran, Kranhaus aufschiebbar. H40cm, Z2

€ 350,00



**1086** Märklin, 2404 Oberleitungsmast grüngrau handlackiert von 1935, H22,5cm, Z2  
€ 140,00



**1087** Märklin, 2435 2050 Kandelaber Kerzenbeleuchtung mit Kettenaufzug, Messing und Glas ersetzt. Sockel übermalt. H42cm, Z2-  
€ 220,00



**1088** Märklin, 13484GN Lampengarnitur, 20V im Originalkarton, Z1-2  
€ 50,00



**1089** Märklin, 2 Signale mit Fehlteile  
€ 25,00



**1090** Elektrokarren mit Fahrer  
€ 20,00



**1091** Märklin, 13757 Hauptsignal 0-2 verstellbar, Zugbeeinflussung, Z1  
€ 70,00



**1092** Märklin, 2644 Fahrtrichtungsanzeiger Z1-  
€ 60,00



**1095** Bing Bahnhofshäuschen 21x14cm Z2  
€ 50,00



**1093** Märklin, 2583N Portalkran, blaues Gitterportal auf Gummirollen. H31cm, Z1-  
€ 500,00



**1094** Märklin, 2354 Warnbaken 3 St. im Originalkarton, Z1  
€ 50,00





**2000** Märklin S 0, 2 rechte Weichen elektrisch 12er  
€ 15,00



**2001** Märklin S 0, je 3 Kreuzungen im OKT  
€ 10,00



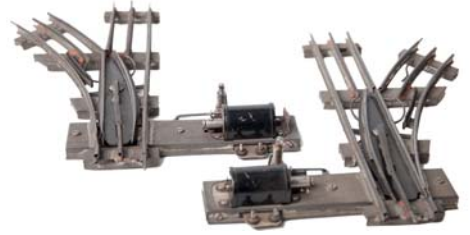
**2002** Konvolut Weichen verschiedener Hersteller  
€ 20,00



**2003** Märklin S 0, 10 Modellschienen gebogen Z1  
€ 40,00



**2004** Märklin S 0, Konvolut Hand Weichen el., Paar 8er, Paar 12er, Kreuzung  
€ 20,00



**2005** Bing S0, 1 Paar el. Weichen mit bel. Laternen, Laternengehäuse vorhanden, Z2  
€ 50,00



**2006** Märklin S 0, 13630 EMWB el. Modellweichen mit beleuchtete Laternen, im beschädigten Originalkarton, Z1-2  
€ 150,00



**2007** Märklin S 0, 1 Paar Hand-Weichen el. 8er  
€ 10,00



**2008** Märklin S 0, 2 linke Weichen elektrisch 12er  
€ 15,00



**2009** Märklin S 0, 50 gerade Schienen elektrisch, geschätzte 100 Stück Z2  
€ 40,00



**2010** Märklin S 1, 2 Kreuzungen  
€ 10,00



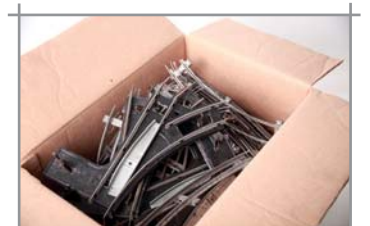
**2011** Märklin S 1, Weiche rechts elektrisch 16er  
€ 10,00



**2012** Märklin, S2 7 Schienen elektrisch. 5 gerade 2 ungerade Z2  
€ 150,00



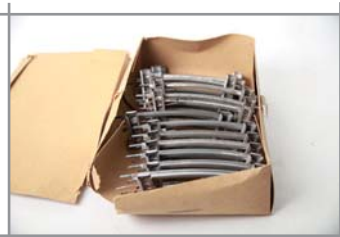
**2013** Märklin S 1, 1 Paar Weichen elektrisch 8er. Z1-2  
€ 20,00



**2014** Märklin S 0, Konvolut Kiste Schienen Uhrwerk, 2Paar 8er Weichen  
€ 30,00



**2015** Märklin S 0, Kiste gerade und gebogene Schienen elektrisch. Z2-  
€ 15,00



**2016** Märklin, S0 Konvolut Uhrwerk Schienen, 1/4 gebogen  
€ 10,00



**2017** Märklin S 0, 3630D 1/1 6 St. Modellschienen gerade mit Anschlussstück  
€ 30,00



**2018** Märklin S 0, 10 Stück gebogenen Uhrwerkschienen im OKT  
€ 10,00



**2019** Märklin S 0, 12 St. Modellschienen gebogen  
€ 40,00



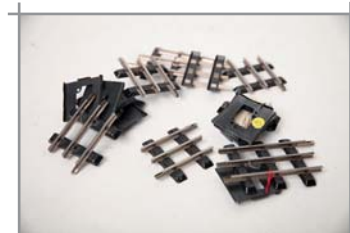
**2020** Märklin S 0, Konvolut kurze Progressschienen  
€ 25,00



**2021** Märklin, S2 6 Schienen elektrisch. gerade Z2  
€ 150,00



**2022** Märklin S 0, Konvolut Schienen elektr. gerade  
€ 15,00



**2023** Märklin S 0, Modellschienen kurz, Konvolut  
€ 20,00



**2024** Märklin S 0, Progressgleise Konvolut  
€ 20,00



**2025** Märklin S 0, 3 Uhrwerkweichen 8er  
€ 10,00



**2026** Märklin S 0, 1 Paar Hand-Weichen el. 8er  
€ 10,00



**2027** Märklin S 0, 6 Progress Schienen el.  
€ 8,00



**2028** Märklin S 0, 3630A 1/1 10 St. Modellschienen gebogen  
€ 30,00



**2029** Märklin S 0, Konvolut Kiste Handweichen Uhrwerk Schienen, z.T. im Originalkarton  
€ 30,00



**2030** Märklin, Kontaktschienen 3 Stück  
€ 15,00



**2250** Märklin, original, drei Anker Spur 0, ohne Feldwicklung mit Ritzel, fabrikneu  
€ 9,00



**2251** Märklin, original, vier Lokräder Spur 0, Laufflächen Durchmesser 29 mm, fabrikneu  
€ 19,00



**2252** Zwei Dächer für Märklin Güterwagen Spur 0, 1681/0 und 1689/0, neuwertig  
€ 12,00



**2253** Märklin, original, Anschlussplatte für viele Loks Spur 0 und 1, mit orig. Schrauben  
€ 10,00



**2254** Märklin, Original Pantograph für Spur 0 + 1  
€ 25,00



**2255** Zwei Lampenschirme für Märklin Lampen, 1 x Durchm. 36 mm, 1 x Durchm. 54 mm, neuwertig  
€ 18,00



**2256** Märklin, original Pfeifen Attrappen für alle Spurweiten  
€ 15,00



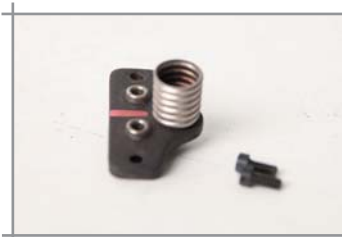
**2257** Vier alte schöne Blei Sitzfiguren  
€ 12,00



**2258** Märklin S 0, ein Vorläufer, 2 Antriebsachsen, Z1  
€ 20,00



**2259** Märklin, S1 Einrichtung 24x5cm Z2  
€ 20,00



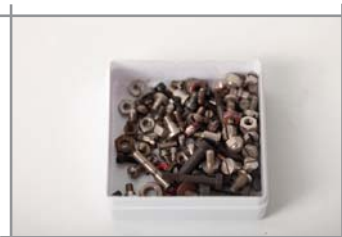
**2260** Märklin, original Anschlussplatte mit Führerstandsbeleuchtung für alle großen Spur 0 und 1 Lokomotiven, komplett mit orig. Schrauben  
€ 15,00



**2261** Ablasshahn für Märklin Artikel  
€ 15,00



**2262** Vier Räder für alte Märklin Artikel, Durchmesser 29 mm  
€ 10,00



**2263** Märklin, original, Sortiment Schrauben und Muttern  
€ 20,00



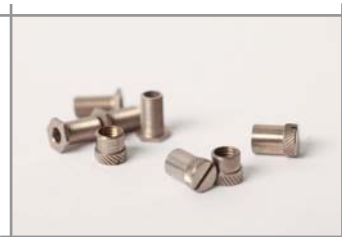
**2264** Wasserstandsuhre komplett für alte Märklin Loks usw., mit zwei Glasrohren  
€ 25,00



**2265** Vier Räder für alte Märklin Artikel, Durchmesser 71 mm  
€ 10,00



**2266** Märklin, original Umschaltplatte Spur 0, komplett mit Bürstencappen, fabrikneu  
€ 15,00



**2267** Märklin, original, vier Bürstenrohre, plus vier orig. Bürstencappen, 2 x kurz, 2 x lang  
€ 12,00



**2268** Märklin, original, Anker Spur 1, neuwertiges Ritzel  
€ 35,00



**2269** Märklin, original, zwei Anker Spur 0, fabrikneu  
€ 22,00

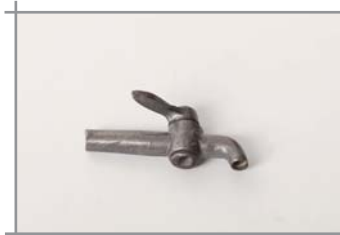




**2270** 1 Rollen-Schleifer Spur 1, uralt  
€ 18,00



**2271** Dux Uhrwerkmotor Nr. 51  
komplett mit Propeller und  
Schlüssel, fabrikneu, original  
verpackt, selten  
€ 28,00



**2272** Ablasshahn Blei für Märklin  
Tankwagen usw.  
€ 15,00



**2273** Märklin, original, zwei Haken-  
kupplungen  
€ 15,00



**2274** Märklin, original Schiebepan-  
thograph Spur 0 für verschiede-  
ne Loks, mit original Schrauben  
und Mutter  
€ 25,00



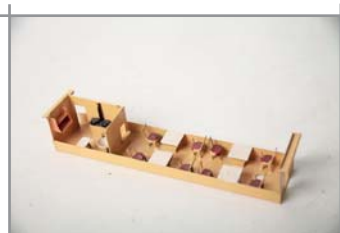
**2275** 2 Säuretöpfe mit Deckel für  
Märklin Spur 0, ohne Farbe  
€ 8,00



**2276** Trompetenschornstein für uralt  
Märklin Lokomotiven Spur I  
und II  
€ 15,00



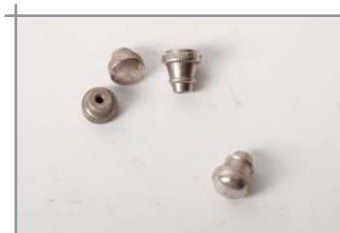
**2277** Märklin, original zwei Schubs-  
tangen Spur 0  
€ 14,00



**2278** Märklin, S0 Einrichtung  
23x4,5cm Z1-2  
€ 20,00



**2279** 2 Weinwagenfässer Märklin  
Spur 0, neu lackiert  
€ 12,00



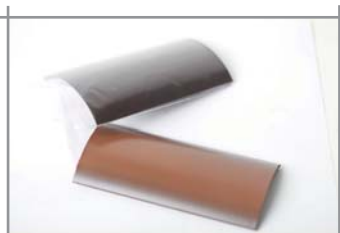
**2280** Märklin, original, vier Schalt-  
knöpfe  
€ 12,00



**2281** Zwei Dächer für Märklin  
Güterwagen Spur 1, 19.... mit  
hochstehendem Bremshaus,  
neuwertig  
€ 15,00



**2282** Zwei Dächer für Märklin Güter-  
wagen Spur 0, 1691/, ein Dach  
für Bremserhaus, neuwertig  
€ 10,00



**2283** Zwei Dächer für Märklin  
Güterwagen Spur 0, 1682/0 bis  
1688/0, neuwertig  
€ 12,00



**2284** Märklin, original Spur 1 Schie-  
bepanthograph, komplett mit  
org. Schraube  
€ 25,00



**2285** Glasbecher für Märklin uralt  
Lampen  
€ 38,00



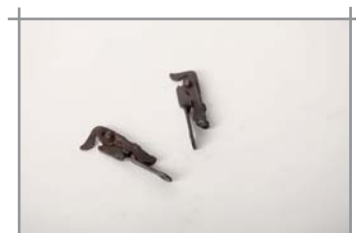
**2286** Vier alte schöne Blei Sitzfiguren  
€ 12,00



**2287** Märklin, S1 Einrichtung 24x5cm  
Z2  
€ 20,00



**2288** 4 Weinfassdeckel für Märklin,  
2x Spur 0, 2x Spur 1  
€ 10,00



**2289** Märklin, original, zwei Kupplun-  
gen, uralt  
€ 20,00



**2290** Märklin, Schleifer Spur 1  
€ 12,00



**2291** Zwei Märklin, original uralt  
Stühle für Bahnhöfe, Wärter-  
häuser, Einrichtungen usw.  
€ 15,00



**2292** 2 Säuretöpfe mit Deckel für  
Märklin Spur 0, neuwertig, sehr  
gute Ausführung  
€ 15,00



**2293** Märklin, original, vier Bürsten-  
rohre plus, vier orig. Bürsten-  
kappen 2 x kurz, 2 x lang  
€ 12,00



**2294** Märklin, original zwei Spur 0  
Steuerungsteile  
€ 15,00



**2295** Zwei Kuppelstangen für Märklin  
uralt Uhrwerks, Gesamtlän-  
ge 102 mm  
€ 12,00



**2296** 3 Leitern für viele Märklin  
Artikel  
€ 9,00



**2297** Märklin, original 'C' Schild,  
neuwertig, selten  
€ 25,00



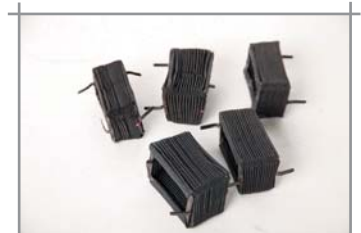
**2298** Vier Speicherräder für Märklin  
Spur 1 Wagen, Laufflächen  
Durchmesser 29 mm, fabrikneu  
€ 14,00



**2299** Märklin, Löffel Schleifer Spur 1  
€ 12,00



**2300** Zwei Blei Bahnbeamte mit Stift  
55 mm hoch  
€ 10,00



**2301** Märklin, Faltenbälge H5cm  
€ 25,00



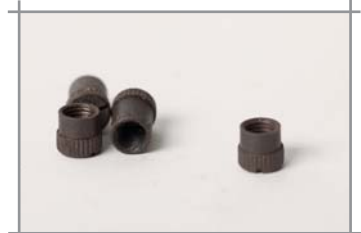
**2302** Märklin, original Feldwicklung  
für Spur 0, 66/Motoren  
€ 15,00



**2303** Märklin, original, zwei Abgriffe  
für 66er Schaltung Spur 0 und  
1, neuwertig  
€ 22,00



**2304** Märklin, original, zwei Flügel-  
muttern, uralt  
€ 20,00



**2305** Märklin, original, vier Bür-  
stenkappen 2x lang, 2x kurz,  
seltene schwarze Ausführung  
€ 15,00



**2306** Märklin, original, vier Kabelösen  
für Bürstenrohre Spur 0 + 1  
€ 12,00



**2307** Märklin, Konvolut Stecker Num-  
merschilder Verbindungsplatten  
Anschlussplatte usw.  
€ 20,00



**2308** Drei Dächer für Märklin Güter-  
wagen Spur 0, 1791/0, 1792/0,  
1793/0, 1781/0, neuwertig  
€ 15,00



**2309** Märklin, original Rettungsboot  
für uralt Schiffe, Länge ohne  
Steuer 120 mm, innen original,  
außen übermalt  
€ 48,00



**2310** Märklin, original, vier Lokräder Spur 0, Laufflächen Durchmesser 29 mm, fabrikneu  
€ 19,00



**2311** Märklin, 4 Stützen für Bahnhofshallen usw. L19,5cm, Z1-2  
€ 150,00



**2312** Märklin, 2 Schiffschornsteine L9,5cm, D27mm, Z2  
€ 220,00



**2313** Vier Räder für alte Märklin Artikel, Durchmesser 25 mm  
€ 10,00



**2314** Großer Dampfmanometer Durchmesser 40 mm  
€ 18,00



**2315** Vier Räder für alte Märklin Artikel, Durchmesser 40 mm  
€ 10,00



**2316** Märklin, original, zwei Doppel Trittbretter Spur 1, uralt, für frühe Kaiserwagen, selten  
€ 38,00



**2317** Märklin, original zwei Spur 0 Kuppelstangen, Lochmitte - Lochmitte ca. 60 mm  
€ 14,00



**2318** Märklin, S0 Einrichtung 23x4,5cm Z1-2  
€ 20,00



**2319** Vier alte schöne Blei Sitzfiguren  
€ 12,00



**2320** 2 Panthographen für Märklin 880 - 910, neuwertig  
€ 20,00



**2321** Märklin, 2221 Schranke Schlagbaum mit Kurbelaufzug, Haltschild fehlt. L52cm, Z2-3  
€ 90,00



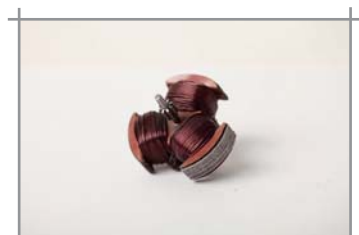
**2322** Märklin, S1 Einrichtung 24x7cm Z2  
€ 20,00



**2323** Dach für Märklin Lokomotive Spur 0, RS 880, neuwertig  
€ 22,00



**2324** Zwei Dächer für Märklin Personenwagen 1727/0, Spur 0, neuwertig  
€ 12,00



**2325** Märklin, original, Anker Spur 1, neuwertiges Ritzel, 9 Feldbleche  
€ 45,00



**2326** Märklin, original, zwei 'B' Schilder  
€ 12,00



**2327** Konvolut diverse Säcke  
€ 20,00



**2328** Märklin, original Schaltarm für 66er Schaltung Spur 0, komplett mit Stellplatte und Rückholfeder  
€ 12,00



**2329** Treppe für Märklin Bahnhöfe zum einhängen, Länge 94 mm  
€ 19,00





**2330** Märklin, original, zwei Loklaternen, komplett mit Schrauben, neuwertig  
€ 18,00



**2331** Märklin, original vier uralte Atzglasplatten für Zubehör, Bahnhof usw. 1 St. 80 mm x 110 mm, 2 St. 48,5 mm x 80 mm, 1 St. 40 mm x 120 mm  
€ 62,00



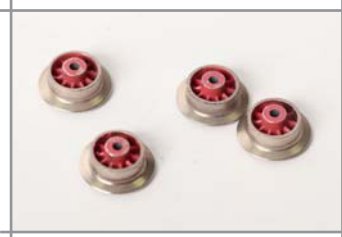
**2332** Uhr für Bahnhof und Sonstiges. Uhrwerk funktioniert. Einbaudurchmesser 56mm. Z1-2  
€ 60,00



**2333** Puppenschulz Plauen, Konvolut Vorkrieg Holzhäuser handbemalt, Haus ca. 15x11cm  
€ 40,00



**2334** Märklin, original, zwei Lokschilder, 1x 'A', 1x 'B'.  
€ 15,00



**2335** Märklin, original, vier Vorlaufäder Spur 0, Laufflächen Durchmesser 16 mm, fabrikneu  
€ 16,00



**2336** Märklin, original, zwei Loklaternen, komplett mit Schrauben, frühe Messing Ausführung  
€ 18,00



**2337** Sehr große Kamintülle für Märklin Kamine, Rohrdurchm. 49 mm  
€ 62,00



**2338** Zwei original Schirme für uralt Lampen  
€ 6,00



**2339** Märklin, original, vier Lokräder Spur 0, Laufflächen Durchmesser 32 mm, fabrikneu  
€ 19,00



**2340** Glas für Märklin Kandelaber Lampen  
€ 38,00



**2341** Märklin, original, zwei Kollektorscheiben für Märklin Anker, neuwertig  
€ 10,00



**2342** Märklin, original zwei Spur 0 Kuppelstangen HR, ME usw.  
€ 32,00



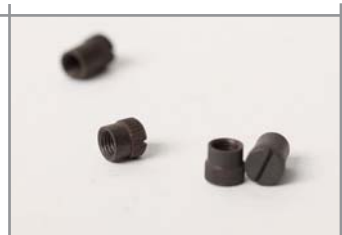
**2343** Ca. 50 Stück verschiedene Dichtungen für Dampfmaschinen  
€ 15,00



**2344** Vier Räder für alte Märklin Artikel, Durchmesser 25 mm  
€ 10,00



**2345** 5 Säureflaschen für Märklin Spur 0 und 1, neuwertig, sehr gute Ausführung  
€ 28,00



**2346** Märklin, original, vier Bürstenkappen 2x lang, 2x kurz, seltene schwarze Ausführung  
€ 15,00



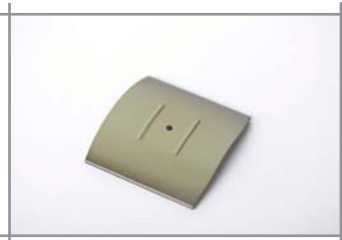
**2347** Dach für Märklin Lokomotive Spur 0, RS 900/910, neuwertig  
€ 32,00



**2348** Vier Räder für alte Märklin Artikel, Durchmesser 54 mm  
€ 10,00



**2349** Märklin, original, zwei Doppel Trittbretter für amerik. Pullmannwagen usw., selten  
€ 28,00



**2350** Märklin, Dach für Lokomotive Spur 0, RV 890, neuwertig  
€ 14,00



**2351** Märklin, original, vier Lokräder Spur 0, Laufflächen Durchmesser 32 mm, fabrikneu  
€ 19,00



**2352** Märklin, original, vier Vorlaufräder Spur 0, Laufflächen Durchmesser 16 mm, neuwertig  
€ 16,00



**2353** Märklin, original Federn für 66er Schaltung, 2x für Schaltfinger, 1x für Schaltarm, mit original Schrauben  
€ 12,00



**2354** Vier Speicherräder für Märklin Spur 1 Wagen, Laufflächen Durchmesser 29 mm, fabrikneu  
€ 14,00



**2355** Märklin, original, zehn Nietpuffer Spur 0, fabrikneu  
€ 10,00



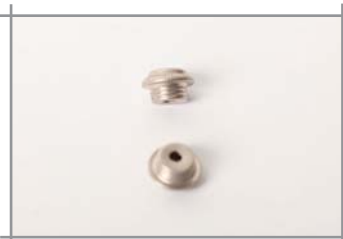
**2356** Märklin, original, zwei Kuppungen, uralt, mit rechteckiger Befestigungsplatte  
€ 25,00



**2357** Ölbrenner Einsatz für uralte Lampen  
€ 15,00



**2358** Märklin, original, vier Federpuffer Spur 1 usw.  
€ 12,00



**2359** Märklin, original, zwei Tankwagendeckel für viele Artikel wie Brenner usw., neuwertig  
€ 12,00



**2360** Zwei Teile Dampfpeife und Ablasshahn  
€ 15,00



**2361** Wasserstandsarmatur vierkant, komplett für alte Märklin Loks, mit zwei Glasrohren  
€ 25,00



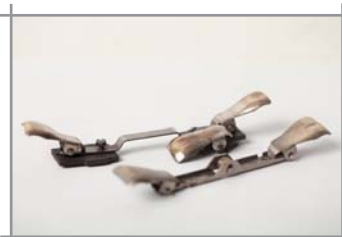
**2362** Originalteile Glaskugel und Lampenteile für uralt Lampen  
€ 25,00



**2363** 2 gelötete Pantograph für Märklin Loks, neuwertig ohne Farbe  
€ 18,00



**2364** Zwei Kuppelstangen Spur 1, Lochmitte - Lochmitte ca. 76 mm  
€ 12,00



**2365** Märklin, zwei Schleifer Spur 0  
€ 12,00



**2366** Kleines Läutwerk für versch. Märklin Wärterhäuschen, neuwertig  
€ 28,00



**2367** Märklin, original Briketts 20 Stück  
€ 10,00



**2368** Vier Eigenbau Fackeln, Blech bemalt  
€ 4,00



**2369** Dach für Märklin Güterzug Packwagen Spur 0, 1790/0, neuwertig  
€ 38,00



**2370** Märklin, original Schaltgriff, komplett mit Schraube für Handschaltungsmotoren, fabrikneu  
€ 8,00



**2371** Märklin, 2 Uhrwerkschlüssel  
€ 10,00

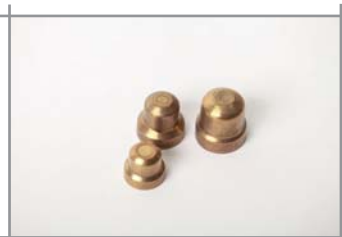


**2372** Holzkiste für Märklin Schiffe etc. Innenmaß 99x23x28Hcm, ohne Aufkleber. Deckel fehlt, sowie seitliche Längsnut abgebrochen. Z2-

€ 750,00



**2373** Märklin, original, sechs Teile Dampfzubehör mit Schürhaken  
€ 15,00



**2374** Drei verschiedene Dome für Märklin uralte Lokomotiven usw.  
€ 18,00



**2375** Märklin, original zwei Spur 1 Schubstangen  
€ 12,00



**2376** Märklin, diverse Ersatzteile  
€ 10,00



**2377** 2 Säuretöpfe mit Deckel für Märklin Spur 0, neuwertig, sehr gute Ausführung  
€ 15,00



**2378** Märklin, original, 10 Steckerstifte mit Gewinde, für viele verschiedene Zubehöre  
€ 10,00



**2379** Märklin, original Feldwicklung für Spur 0, 66/Motoren  
€ 15,00



**2380** Märklin, S1 Einrichtung 24x5cm Z2  
€ 20,00



**2381** Acht Nietpuffer für Märklin Spur, fabrikneu  
€ 10,00



**2382** Märklin, diverse Bedienanleitungen  
€ 10,00



**2383** Zwei Dächer für Märklin Personenwagen Spur 0, 1725/0, neuwertig  
€ 10,00





**2384** Märklin, original, verschiedene Schleiferträger Isolierplatten Spur 0 und 1, neuwertig  
€ 15,00



**2385** 6 Deckel für Märklin, 4x für Säureflaschen, 2x für Säuretöpfe  
€ 12,00



**2386** Märklin, original Bank für Bahnhöfe und Wärterhäuser, guter Zustand  
€ 10,00



**2387** Märklin, Konvolut Glühlampen 19V  
€ 20,00



**2388** Glaskugel mit Schirm für uralt Lampen  
€ 48,00



**2389** Vier Federpuffer für Märklin Spur 1  
€ 10,00



**2390** Märklin, original Pantograph für Zahnradloks usw.  
€ 20,00



**2391** Glaskugel für Märklin uralt Lampen  
€ 38,00



**2392** 2 Säuretöpfe mit Deckel für Märklin Spur 0, ohne Farbe  
€ 8,00



**2393** Zehn Gewindebolzen für Märklin Drehgestelle  
€ 12,00



**2394** Märklin, 2678 Sitzgruppe und 2676 Bank, Figuren  
€ 90,00



**2395** Märklin, Propeller für SO Zeppelin  
€ 10,00



**2396** Ca. 50 Stück verschiedene Glühbirnen, gebraucht, Funktion nicht geprüft  
€ 15,00



**2397** 5 Säureflaschen für Märklin Spur 0 und 1, neuwertig, sehr gute Ausführung  
€ 28,00



**2398** Original Milchglaskugel für uralt Lampen  
€ 15,00



**2399** Märklin, original Ablasshahn für Tankwagen  
€ 12,00



**2400** Märklin, zwei Schleifer Spur 0  
€ 12,00



**2401** Märklin, original, fünf Teile für 66er Schaltung Spur 0 + 1  
€ 15,00



**2402** Märklin, original, fünf Trittbretter Spur 0 + 1  
€ 15,00



2750 S 1 Bahnhoffiguren 4 St. H7cm

€ 30,00



2751 S 1 Bahnhoffiguren 5 St. H7cm

€ 40,00



2752 Figuren Elastolin/Lineol 5 Stck.

€ 30,00



2753 Märklin S 0, 4 Reisende. H6cm, L1-2

€ 30,00



2754 S 1 Bahnhoffiguren 5 St. H7cm

€ 40,00



2755 Figuren 4 Stück 5,5cm

€ 20,00



2756 Elastolin 2 Figuren H5cm

€ 15,00



2757 Märklin, 5 Sitz-Figuren H4cm

€ 25,00



2758 Figuren Gleisarbeiter H 5cm

€ 20,00



2759 3 Figuren, davon 2 Schiffsfiguren, Kapitäne. H5cm, Z2-3

€ 50,00



2760 Figuren S0 Reisende H5,5cm

€ 40,00



2761 S 1 Bahnhofsfiguren 5 St. H7cm

€ 30,00



2762 Lineol Konvolut Rot Kreuz Figuren Sanitätspersonal, Verletzte. H7,5cm, Z2  
€ 90,00



2763 Märklin, 5 Sitz-Figuren H4cm

€ 25,00



2764 Märklin, 5 Sitz-Figuren H4cm

€ 25,00



2765 Märklin S 0, Elastolin 3 Reisende. H5,cm, Z1-2

€ 25,00



2766 Märklin S 0, Konvolut 5 Bahnhofsfiguren, H5,5cm, Z1-2

€ 25,00





**3000** Plank Boot handbemalt. 2-Schraubendampfer Uhrwerk funktionierend. Mast fehlt, L35cm, Z2-3

€ 90,00



**3001** Carette, Automobil um 1910, Uhrwerk mit Bremse, dunkelgrün, Fahrer als Blechfigur. Mit 5 Gepäckstücke. L40cm, Z2+  
€ 950,00



**3002** Bing Raddampfer, Fähre mit funktionierendem Uhrwerk, 2 Rettungsboote und 2 Figuren. Mit Lackabplatzer, L53cm, Z2-  
€ 1.300,00



**3003** Märklin, 1107 Rennwagen rot, mit Uhrwerk funktionierend. L40cm, Z2+  
€ 400,00



**3004** Meccano Doppeldeckerflugzeug, Schweiz. Baukasten. L39cm, Z2  
€ 80,00



3005 Märklin, JU52 Modellausführung, D-ANEN, L55x82cm Z2  
€ 2.800,00



3006 Märklin, Sandkarren um 1900,  
4-rädrig, Z2, L33cm  
€ 900,00



3007 Märklin, frühe Märklin Calesche vor 1900, mit Seiden und Lederdeck, Z2, L54cm  
€ 3.500,00



**3008** Arnold Propellerboot, Uhrwerk intakt, L27cm, Z2

€ 180,00



**3009** Märklin, LKW Baukastenauto mit Uhrwerk funktionierend, aber Antriebsstrang mit Fehlteil, bespielt mit Ersatzteile. L41cm, Z2-3

€ 280,00



**3010** Fleischmann Bäderschiff Uhrwerkbetrieb funktionierend, 1 Masten fehlt, L51cm, Z2+

€ 150,00



**3011** Bing Passagierschiff Schweiz, Uhrwerk intakt, mit 4 Schornsteine. L36cm, Z1-2

€ 350,00



**3012** Meccano Wasserflugzeug, Schweiz. Baukasten. L39cm, Z2

€ 80,00



**3013** Dux Tiefdeckerflugzeug. Baukasten. L37cm, Z2-3

€ 20,00



**3014** Meccano Tiefdeckerflugzeug. Baukasten. L39cm, Z3



€ 40,00

**3017** Schuco 3000 Fernlenkauto

€ 50,00



**3015** DUX Mercedes Benz 190SL, Kunststoffmodell von 1957 Zauberauto, Lenkung mit Nylonfaden. L30cm, Z2

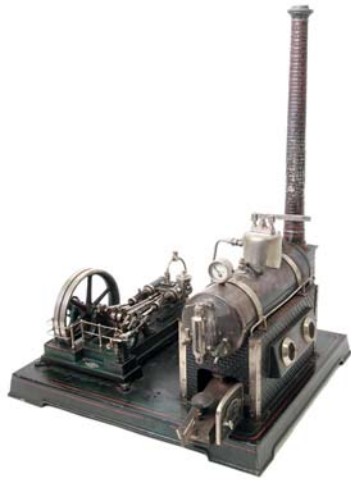
€ 50,00



**3016** Märklin, 1220 Roller vom Vorkrieg. Ein fahrbarer Roller, auch für große Kinder und Erwachsene zu benutzen. L100x82 cm. Z2-

€ 450,00





**3500** Doll Dampfmaschine mit Doppelzylinder, schwere Ausführung, mit Manometer und Speisepumpe, Wassereinlaufarmatur neu verlötet, 44x38cm, Z2

€ 300,00



**3502** Falk Lokomobil feststehend, Kesseldurchmesser 10cm, Schornstein und eine Leiter fehlen Z2

€ 300,00



**3501** Märklin, Gattersäge Betriebsmodell, H13cm, Z1

€ 50,00



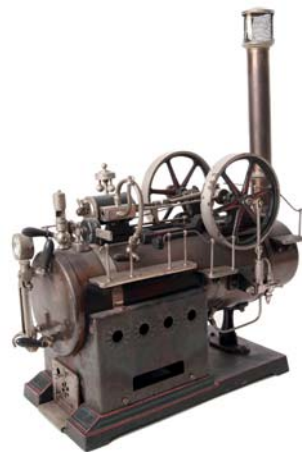
**3503** Märklin, 4158 Dampfmaschine Compound. Späte Ausführung, Kessel D80. 47x47cm, Z1-

€ 700,00



**3504** Dampfmaschine um 1910, stehend Kessel60, H26cm, Z1-2

€ 80,00



**3505** Märklin, Stanze Betriebsmodell, H11cm, Z2

€ 40,00

**3506** Falk großes feststehendes Dampf-Lokomobil mit 2 Schwungräder, Kesseldurchmesser 11cm, Wasserstandsglas, Manometer und Dampfspeisepumpe. Eine mächtige Maschine. 35x45cm, Z1-2

€ 750,00



**3507** Märklin, 2097/6 Dampfmaschine liegend im beschädigten OKT, Z2-

€ 70,00



**3508** Dreschmaschine Betriebsmodell. hellbraun. L31cm, Z1-2

€ 80,00



**3509** Märklin, 4134 Maschinenhalle mit Kesselhaus und liegender Verbundmaschine. Restaurationsobjekt, 1Dach, Säulestütze, Schild, Kamin und Brenner fehlen. Hoch und Niederdruckzylinder. Unrestauriert mit Fehlteilen. Ein schönes Restaurationsobjekt mit wenig finanziellem Aufwand zu einem wertvollen Objekt zu gestalten. 44x33x35cm

€ 5.500,00



**3510** Märklin, Schleifstein Betriebsmodell, H13cm, Z1  
€ 25,00



**3511** Märklin, Ständerbohrmaschine Betriebsmodell, H14cm, Z-2  
€ 40,00



**3513** Märklin, 4160/7 Zwillings-Dampfmaschine mit Dynamo 3391/0, KD70mm. mit Speisepumpe. L32x34cm, Z2

€ 650,00



**3512** Märklin, Dampfmaschine liegend, Originalkarton, Dynamo fehlt, Z2

€ 80,00



**3514** Märklin, Dynamo, zu Dampfmaschine 4158 passend, D90mm, Z1-2  
€ 150,00



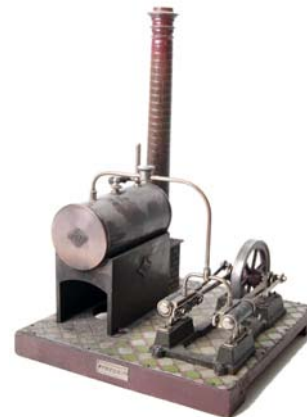
**3515** Dampfmaschine stehend. KD90mm mit Manometer und Kesselwasserspeisepumpe. H40cm, Z1-2  
€ 300,00

**3516** Märklin, 4159/91 Dampflok mobil Stationär. Doppelwirkender Dampfzylinder mit Kessel D7, Kesselspeisewasserpumpe. Fehlteile Schornstein, Brenner, Manometer. Leiter. 43x27cm, Z2-3  
€ 1.700,00



**3517** Betriebsmodelle Konvolut verschiedener Hersteller

€ 30,00



**3518** Bing Dampfmaschine mit Doppelzylinder, ohne Brenner. 19x19cm, Z2

€ 50,00



**3519** Bing Dampfmaschine mit imitierter Ventilsteuerung. Kesseldurchmesser KD6. 32x32cm, Z2+

€ 180,00



**3520** Märklin, Drehbank Betriebsmodell, L10,5cm, Z1-

€ 40,00



**3521** Märklin, 4099/02 Dampfmaschine, fahrbares Lokomobil-Verwandlungstyp. D70mm, L26cm. Z1-2

€ 420,00



**3522** Märklin, Poliermaschine Betriebsmodell, H10cm, Z1-2

€ 25,00





**3523** Dampfmaschinen stehend, um 1900. Wasserstandsglas fehlt. H28cm, Z2  
€ 80,00



**3524** Märklin, Küstengeschütz mit Kran. D15cm, Z1

€ 280,00



4000 BUCO Katalog 1952  
€ 10,00



4001 Märklin, Katalog D6 von 1929, Deckblatt defekt, Z3  
€ 15,00



4002 Märklin, original Prospekt 1928, zweiseitig 16 Stück Schauenstermodelle abgebildet mit separater original Preisliste, Rarität  
€ 50,00



4003 Einmaliger Katalognachdruck von 1986, Märklin 1905 H & J speziell für Amerika mit einigen nur in diesem Katalog gezeigten Artikeln.  
€ 40,00



4004 Märklin, Katalog D4, 1927  
€ 30,00



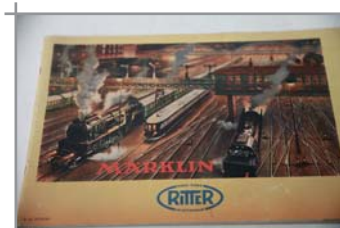
4005 Märklin, Katalog D13, 1936-37  
€ 30,00



4006 Märklin, Neuheiten Katalog 1930 (mit Preisen)  
€ 18,00



4007 Märklin, original Begleitschreiben von Sept. 1929 mit Preisliste von 1930  
€ 32,00



4008 Märklin, Katalog D16 1939-40  
€ 30,00



4009 Märklin, Katalog D12, 1935-36  
€ 30,00



4010 Märklin, Katalog D7, 1930  
€ 30,00



4011 Märklin, Katalog D10, 1933-34  
€ 30,00



4012 Märklin, original Preisliste 1927  
€ 35,00



4013 Märklin, Katalog D12 von 1935/36 Z2

€ 30,00



4014 Märklin, Katalog Schienenvorlagen mit Katalogseiten Bahnmateri

€ 20,00



4015 Märklin, Katalog D14, 1937-38  
€ 30,00



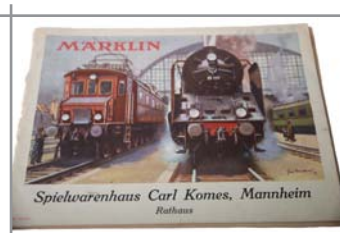
4016 Märklin, Original Gesamtpreisliste 1916 für L u. M 1909-1915, 48 S., Z1-2  
€ 90,00



4017 Märklin, Gleispläne H0  
€ 5,00



4018 Märklin, die große Spurweite 0  
€ 5,00



4019 Märklin, Katalog D6, 1929  
€ 30,00



4020 Märklin, Buch Die Märklin Bahn H0 und ihre großen Vorbilder  
€ 30,00



4021 Märklin, Katalog D7 von 1930 Z2

€ 30,00



4022 Märklin, Hauptkatalog ,0 19', Z2, Katalog neuwertig!

€ 200,00



4023 Märklin, Gesamtpreisliste 1921 zu Hauptkatalog O19 u. P19 Z2

€ 50,00



4024 Märklin, Katalog D13, 1936-37  
€ 30,00





4025 Märklin, Katalog D1 von 1922 Nachdruck Z1-2

€ 10,00



4026 Märklin, Preisliste Hauptkatalog O u. P19, Nachtrag I von 1924, Z1-2

€ 50,00



4027 Märklin, Katalog ,P 19', Z2, neuwertig

€ 200,00



4028 Märklin, Katalog E 29 'Better Toys' E1930 mit Ergänzungskatalog

€ 80,00



4029 Märklin, Katalog D51D

€ 0,00



4030 Märklin, Elex

€ 20,00



4031 Märklin, Nachtrag vom 15.10.1924 zu Katalog D1 von 1921, zwei Preislisten D1W 1924, 1x rot, 1x blau mit original schreibmaschinen geschriebenen Begleitschreiben auf Firmenpapier

€ 30,00



4032 Märklin, Katalog D16 von 1939/40

€ 30,00



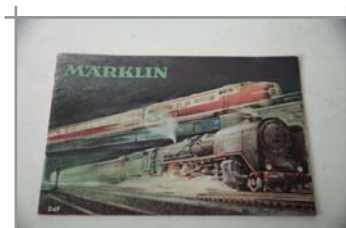
4033 Märklin, Nachtrag 1905 zu Hauptkatalog H & J, 69S, Z1-2

€ 80,00



4034 Märklin, Prospekt Roller, selten

€ 18,00



4035 Märklin, Katalog D49

€ 20,00



4036 Märklin, original Begleitschreiben April 1928 mit Preisliste

€ 32,00



4037 Märklin, 3. Nachtrag zu Hauptkatalog H & J, 'Saffit' 74 S. Z1-2

€ 80,00



4038 Märklin, Katalog D3 von 1926 Nachdruck Z2

€ 10,00



4039 Märklin, Gleispläne von Spur 0 v. 1936 und 00 v. 1950, Gebrauchsanweisungen

€ 20,00



4040 Einmaliger Katalognachdruck von 1986 Märklin Katalog H von 1904 für den amerikanischen Markt

€ 40,00



4041 Original doppelseitige Abbildung Märklin Schauanlage, Weltausstellung Brüssel 1910

€ 30,00



4042 Märklin, H-Katalog von 1904 Nachdruck

€ 40,00

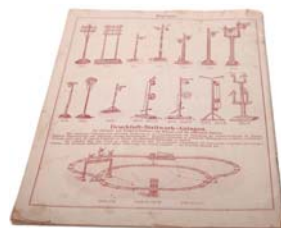


4043 Märklin, original Begleitschreiben April 1928 mit Preisliste von 1928

€ 32,00



4044 Märklin, Katalog D9, 1932  
€ 30,00



4045 Märklin, Märklin Schienenvorlage 1910 unvollständig

€ 10,00



4046 Märklin, Katalog D16 1939/40

€ 20,00



4047 Märklin, Katalog D9, 1932

€ 30,00



4048 Märklin, original Begleitschreiben April 1931 mit zwei Preislisten

€ 20,00



4049 Märklin, Katalog D7, 1930

€ 30,00



4050 Märklin, Katalog D7, 1930

€ 30,00



4051 Märklin, Katalog D50

€ 10,00



4052 Märklin, Katalog D13, 1936-37

€ 30,00



4053 Märklin, Spezialkatalog Kreisspiele

€ 25,00



4054 Märklin, Katalog, Preisliste P 19 mit Nachtrag I 1924

€ 30,00



4055 Einmaliger Katalognachdruck von 1986 Märklin 1906 H & J, speziell für Amerika mit einigen nur in diesem Katalog gezeigten Artikeln.

€ 50,00





4250 Kochherd mit 5 Töpfen. L35x23cm, Z2

€ 120,00



4251 Märklin, Küchenherd mit 5 Töpfen. L38cm, Z2

€ 180,00



4252 Märklin, Kochherd mit 4 Töpfe, 3 Pfannen. L32x22cm, Z2+

€ 400,00



4750 Märklin, 10821 Wiener Riesenrad Großbaukasten Metall. Z1

€ 90,00



5000 Märklin, Protze Batterie No. 2, blau L40cm, Z1-2  
€ 350,00



5001 Hauser Sanitäts-LKW mit Inneneinrichtung, Batteriebetrieb, Lampen fehlen. Uhrwerk funktioniert. L30cm, Z2-  
€ 290,00



5002 Märklin, Kanonen Mimikry L18cm, Z1-  
€ 25,00



5003 Hausser Langrohrgeschütz 2-achsig L41cm, Z2-  
€ 90,00



5004 Märklin, 13544 Flakscheinwerfer Mimikry. Z1  
€ 30,00



5005 Märklin, Kanonen Mimikry L18cm, Z1-  
€ 25,00



5006 Tipco offener Mannschaftswagen, Uhrwerk funktionierend. Mit 2 Figuren. L17cm, Z1-2  
€ 70,00



5007 Tipco Flak LKW mit Uhrwerk funktionierend. L25cm, Z2  
€ 70,00



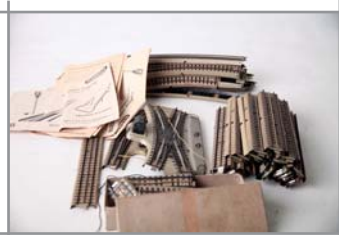
5500 Märklin, RS800 Elok grün Z2+

€ 200,00



5501 Märklin H0, Elok103113-7 Rot-orange durchsichtig. L22, z

€ 480,00



5502 Märklin H0, Konvolut Weichen, Schienen mit Mittelleiter Bedienanleitungen

€ 20,00



5503 Gnom Toys, Tankstelle Shell

€ 10,00



5504 Märklin H0, Konvolut Güterwagen

€ 20,00



5505 Märklin H0, 343 Mitropa Schlafwagen rot, Z2

€ 20,00



5506 Märklin H0, Lokschuppen Z2

€ 20,00



5507 Märklin H0, 1 Modellok aus Messing für italienische Händler ca. 50 Stck. Auflage, um 1960

€ 200,00



5508 Märklin H0, 344 Packwagen grün. Z2

€ 20,00



5509 Märklin H0, Brückenteil rot, Z1-

€ 20,00



5510 Märklin H0, 391K Niederbordwagen Originalkarton

€ 20,00



5511 Märklin S 0, Konvolut Güterwagen

€ 20,00



5512 Märklin H0, 320S Güterwagen mit Bremserhaus und Schlusslichter. Pilzschleifer. Originalkarton, Z1-2

€ 130,00



5513 Märklin H0, 349 Pullman Wagen, blau creme. Z2+

€ 250,00





5514 Märklin H0, TW800 NB Schnelltriebwagen 2-Teilig, blau elfenbein. L38cm, Z1-2

€ 2.500,00



5515 Märklin H0, TW800 NG Schnelltriebwagen 2-Teilig, grün elfenbein. L38cm, Z1-2

€ 2.500,00



5516 Märklin H0, Konvolut H0 Material in Zugpackung. Mitropa Wagen mit Klauenkupplung, Gussautos etc

€ 30,00



5517 Märklin S 0, 366k Kranwagen Originalkarton, Z1-2

€ 20,00



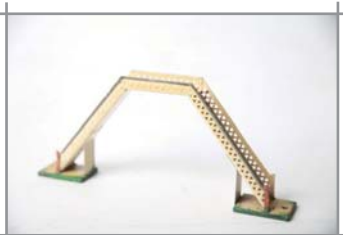
5518 Märklin H0, DL800, Doppellokomotive Bo.Bo, Stromabnehmer fehlen. Z1-2

€ 450,00



5519 Märklin H0, 479G Lichtsignal UT vom Originalkarton

€ 20,00



5520 Kibri HO Brücke, L25cm, Z2-

€ 15,00



5521 Märklin H0, 342 Mitropa Speisewagen rot, Z2

€ 20,00



5522 Faller Kapelle von 1952

€ 30,00



5523 Märklin H0, DT800/2 im Originalkarton. L40, Z1-

€ 700,00



5524 Originalkarton, 3600 EK Entkupplungsgleis Originalkarton

€ 20,00



**5525** Märklin H0, TWE700B Schnelltriebwagen Bo-Bo, blau, Dach silbern. Kleine Farbausesserungen. Z2  
€ 1.900,00



**5526** Märklin H0, CCS800-7, runde Lampenbügel. Z1-  
€ 500,00



**5527** Märklin H0, ICE 4-teilig in orange durchsichtig gläsernen Farben. Messe 1987/88. Nicht in Produktion. Z1  
€ 5.000,00



**5528** Märklin H0, G800 Dampflok mit Tender. Z2

€ 150,00



**5529** Märklin H0, CM800 Elok mit OKT, Z2-3

€ 15,00



**5530** Märklin S 0, Konvolut Niederbord /372

€ 20,00



5531 Märklin H0, E1835 Elok 1D1 grün. Z1

€ 100,00



5532 Märklin H0, SK800-16 Stromlinien Dampflok mit Tender L28,5cm, Z1-2

€ 150,00



5533 Märklin, Trafo 270A

€ 10,00



5534 Märklin H0, G800 Dampflok mit Tender schwarz, im Originalkarton, L27,5cm, Z1-2

€ 180,00



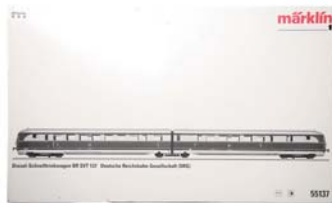
5535 Märklin H0, HS800 Elok, Dach nachlackiert, 1 Vorlaufgrad fehlt

€ 250,00



5536 Märklin H0, TM800 Tenderlok Z1-

€ 80,00



6500 Märklin S 1, 55137 Diesel Schnelltriebwagen mfx Z1-2

€ 450,00





7000 Märklin, 9562/1 Tafelwaage, Schalen und Gewichte fehlen, Z1

€ 40,00



7001 Märklin, Kreiselspiel mit 5 Obstimitaten

€ 30,00



7002 Elefant mit Uhrwerk ok, aber Mechanismus ist zu richten. L12, Z2

€ 10,00



7003 Seilbahn Rigi 795

€ 10,00



7004 Kinematograph mit Zubehör, Filme Fotoplatten

€ 180,00



7005 Märklin, Küchenwaage L26cm, Z1

€ 80,00

## Hotelangebote

Hotel Hohenstaufen  
1Freihofstraße 64-66  
73033 Göppingen  
Tel.: 07161/6700  
info@hotel-hohenstaufen.de

3 Sterne-Hotel, Restaurant,  
zu Fuß erreichbar, 100m

Art Hotel ANA Momentum  
Pfarrstraße 2  
73033 Göppingen  
Tel.: 07161/965000  
momentum@ana-hotels.com

zu Fuß erreichbar, 500 m  
entfernt

Hotel Dreikaiserberge  
Schillerplatz 4  
73033 Göppingen  
Tel.: 07161/97460  
hotel@drei-kaiserberge.de

zu Fuß erreichbar, 500 m  
entfernt

Hotel Seminaris  
Michael-Hörauf-Weg 2  
73087 Bad Boll  
Tel.: 07164/8050  
reception-badboll@seminaris.de

3 Sterne-Hotel, 10 km  
entfernt

Hotel Gerber Park  
Kanalstraße 47  
73066 Uhingen  
Tel.: 07161/946970  
info@gerberparkhotel.de

4 Sterne-Hotel,  
5 km entfernt

Hotel Burg Staufeneck  
Staufeneck  
73084 Salach  
Tel.: 07162/933440  
info@burg-staufeneck.de

Sterne-Restaurant, 10 km  
entfernt

Parkhaus am Schillerplatz,  
Hauptstraße 48,  
73033 Göppingen,  
400 m zu Fuß





